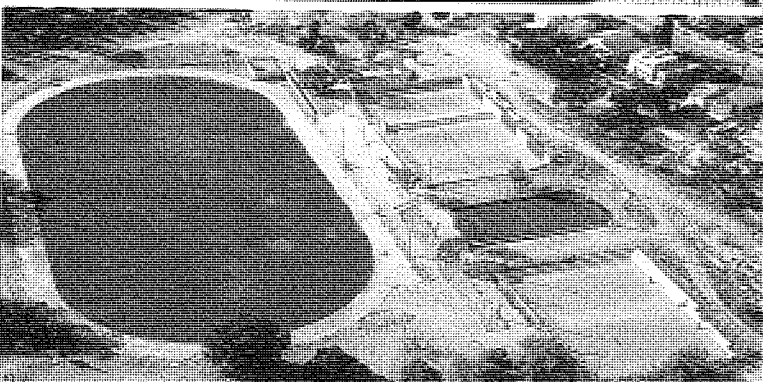
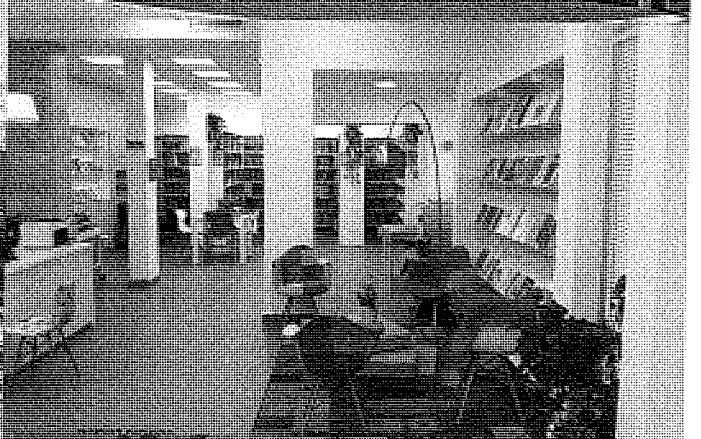
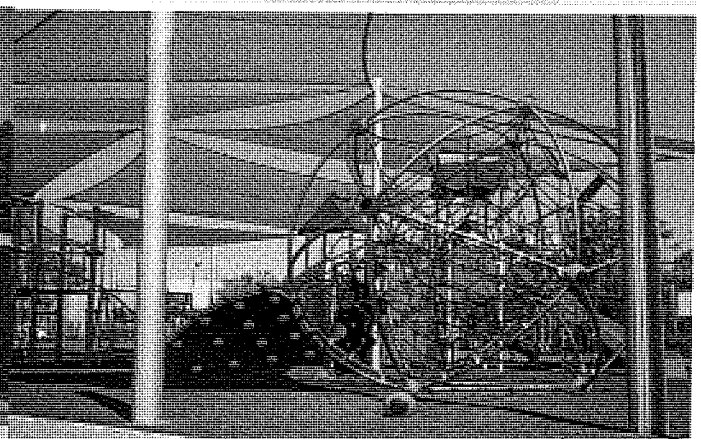
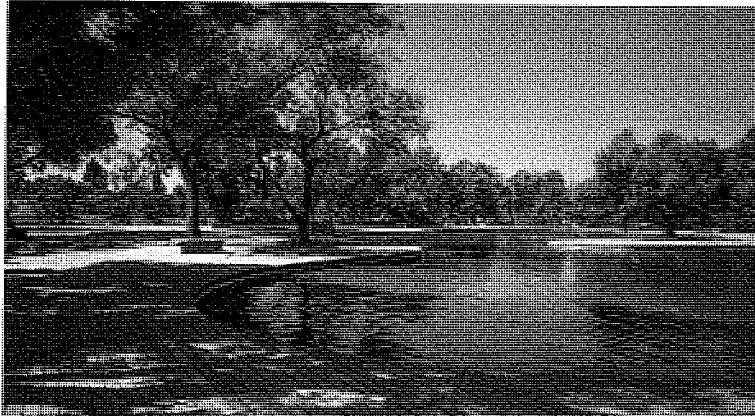




פארק הדקל

תקציב מועצה 2018



גזבר דוד רובין



גזברות המועצה

תוכן העניינים:

- דברי הסבר ועקרונות הכנת התקציב
- חוות דעת גזבר
- הצעת התקציב הרגיל
- הצעת תקציב רגיל (חלק הפיתוח)
- תקציב קרן לעבודות פיתוח
- טבלאות השוואה וגרפים
- הצעת התקציב המפורטת
- מצבת כח-אדם



עדכון תקציב 2017

עדכון תקציב 2017 מסתכם לסך של 79,918 אל"ש לעומת תקציב מאושר בסך של 77,825 אל"ש, גידול של 2.7% 2,093 אל"ש.

השינויים הבולטים הינם:

הכנסות:

ארנונה – גידול של כ-4% כ-1.3 מליון ₪ בעיקר בשל גידול בנכסים בעיקר בבנה ביתך.

עצמיות חינוך - בסה"כ אין שינוי מהותי בין הסעיפים, חלו שינויים כאשר בתינוקיה גבינו 250 אל"ש בשל גידול במספר הילדים לצד ירידה בתקבול תקורה מאפטר סקול – 150 אל"ש. ובפעוטון 105 אל"ש – ירידה במספר הילדים.

יתר עצמיות - הקטנה של כ-4% 200 אל"ש בעיקר בשל הקטנת הכנסות מהיטל שמירה.

משרד החינוך – גידול של 1.5% 273 אל"ש – הגדלה בסעיפים בגניי וסייעות בשל גידול במס' הילדים ותקבול בגין פיצויים 300 אל"ש.

משרד רווחה – גידול של כ-8% 196 אל"ש – הוצאות רווחה עפ"י חוק.

תקבולים ממ.אחרים – גידול של 15% 120 אל"ש – בטחון פנים ומשרתים בקודש בגין הסכמי שכר.

הוצאות:

שכר כללי – שינוי כ-1% 184 אל"ש – בעיקר בשל תשלומי פיצויים לעובדים שפרשו מעבר לשימוש בהפרשה לפיצויים בסך של 392 אל"ש..

פעולות כלליות – שינוי של כ-3% 565 אל"ש – 215 אל"ש קבלן שמירה, 125 אל"ש חשמל, 100 אל"ש לפועל, 50 אל"ש פעולות תרבותו-120 אל"ש תרבות תורנית.

שכר עובדי חינוך - שינוי של 6% - 1,068 אל"ש – הסכמי שכר מורים פיצויים למורים שפרשו (כ-300 אל"ש) ואי התאמת שעות ההוראה להקטנה במס' התלמידים.

פעולות רווחה - גידול של 12% הוצאות רווחה עפ"י חוק.

זרבה תקציבית - הופחתה בשל העברה של 100 אל"ש להפעל ורישום ההוצאות בסעיפי התקציב המפורטים במסגרת התקציב, היתרה תשמש כביטחון נוסף לאיזון התקציב.

דוד רובין - גזבר

המועצה המקומית עומר



דברי הסבר לתקציב 2018

הצעת התקציב לשנת 2018 הוכנה עפ"י הנחיות משרד הפנים והמלצת היחידה הכלכלית של מרכז השלטון המקומי ובהתחשב בשינויים בהתאם לרגולציה בתחומי ההנדסה, השמירה, המים ובתחום החינוך.

מקדמי המעבר המומלצים לשנת 2018 על בסיס אומדן הביצוע בפועל בשנת 2017, הינם:

| | |
|-------------|-------|
| שכר | 2.17% |
| פעולות | 0% |
| משרדי ממשלה | 1.02% |
| ארנונה | 2.18% |

מסגרת התקציב לשנת 2018 מסתכמת לסך של 81,096 אל"ש לעומת אומדן ביצוע של תקציב 2017 שעומד על 79,918 אל"ש.

הכנסות

ארנונה – עודכנה על פי צו הארנונה שאושר במועצה על פי ההנחיות 2.18%.

עצמיות חינוך - הקטנה בהכנסות בעיקר מביטול הכנסה מאפטר סקול, ביטול תשלום התקורה בשל החלטת שר האוצר להגבלת בתשלום הצהרונים והתייקרות העסקה של העובדים.

יתר עצמיות – הקטנת הכנסות מהיטל שמירה.

תקבולי משרד החינוך - קידום עפ"י ההנחיות.

תקבולי משרד הרווחה - עפ"י אומדן ביצוע 2017.

יתרה מתקציבים קודמים – שימוש ביתרה הקיימת בעודף תקציב רגיל משנים קודמות לאיזון התקציב.

הוצאות

שכר כללי – עדכון של 2.17% על פי ההנחיות ותוספת פנסיונרים, 95 אל"ש ואיוש משרות מתוקצבות במחלקת הגביה וניקוי רחובות.

פעולות כלליות – בעיקר בשל ביטול השתתפותנו באיגוד ערים לכבאות 95 אל"ש..

שכר עובדי חינוך – קידום עפ"י ההנחיות.

פעולות חינוך – הפחתה בעיקר בשל שאילת מורים.

רזרבה תקציבית – כ- 1% מהתקציב עפ"י ההנחיות לתקצוב לרשות איתנה.

דוד רובין - גזבר

| | | | | | | | | | |
|-----------------|---------|---------|--------------|---------|---------|---------|---------|---------|----------------|
| מוקד חרום | ספורט | תרבות | ו. בנין העיר | הנדסה | חינוך | גזברות | גביה | מזכירות | לשכת ר. המועצה |
| 6291100-6291111 | 6291177 | 6291180 | 6291141 | 6291144 | 6291166 | 6291151 | 6291155 | 6291122 | 6291133 |

המועצה המקומית עומר



גזברות המועצה

יום שלישי י"ז כסלו תשע"ח
05 דצמבר 2017

לכבוד

חברי המועצה

עומר.

שלום רב,

הנדון: חוות דעת גזבר על פי פקודת העיריות (נוסח חדש) עדכון תקציב 2017.
סעיפים 206 ו-210 לפקודה.

הריני לחוות דעתי כי עדכון התקציב המוצע בזאת מאוזן וכן הוא בר ביצוע בהתחשב בהכנסות הכלולות בו ובהכנסות המועצה בשנים שקדמו לשנה זו.

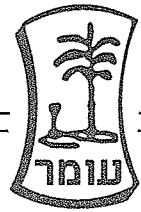
בכבוד רב,

דוד רובין
גזבר המועצה

| | | | | | | | | | |
|-----------------|---------|---------|--------------|---------|---------|---------|---------|---------|----------------|
| מוקד חרום | ספורט | תרבות | נ. בנין העיר | הנדסה | חינוך | גזברות | גביה | מזכירות | לשכת ר. המועצה |
| 6291100-6291111 | 6291177 | 6291180 | 6291141 | 6291144 | 6291166 | 6291151 | 6291155 | 6291122 | 6291133 |

רח' רותם, ת.ד. 1 עומר, 84965, פקסימיליה: 08-6291110

המועצה המקומית עומר



גזברות המועצה

יום שלישי י"ז כסלו תשע"ח
05 דצמבר 2017

לכבוד

חברי המועצה

עומר.

שלום רב,

הנדון: חוות דעת גזבר על פי פקודת העיריות (נוסח חדש) תקציב 2018.
סעיפים 206 ו-210 לפקודה.

הריני לחוות דעתי כי התקציב המוצע בזאת מאוזן וכן הוא בר ביצוע בהתחשב בהכנסות הכלולות בו ובהכנסות המועצה בשנים שקדמו לשנה זו.

בכבוד רב,

דוד רובין
גזבר המועצה

| | | | | | | | | | |
|-----------------|---------|---------|-------------|---------|---------|---------|---------|---------|----------------|
| מוקד חרום | ספורט | תרבות | ו.בנין העיר | הנדסה | חינוך | גזברות | גביה | מזכירות | לשכת ה. המועצה |
| 6291100-6291111 | 6291177 | 6291180 | 6291141 | 6291144 | 6291166 | 6291151 | 6291155 | 6291122 | 6291133 |

רח' רותם, ת.ד. 1 עומר, 84965, פקסימיליה: 08-6291110

הצעת תקציב 2018

מועצה מקומית עומר

טל': 08-6291151 פקס': 08-6291110

תמצית נתוני התקציב הרגיל

(אלפי ש"ח)

| פרוט | תקציב שנתי 2017 | תקציב שנתי 2017 לאישור | הצעת תקציב 2018 | הסטיה | סטיה (%) מהתקציב |
|------------------------|-----------------|------------------------|-----------------|--------------|------------------|
| הכנסות | | | | | |
| ארנונה כללית | 31,584 | 32,842 | 33,558 | 716 | 2.18% |
| הנחות בארנונה (הכנסות) | 3,020 | 3,225 | 3,225 | 0 | 0.00% |
| עצמיות חינוך | 4,029 | 4,052 | 3,855 | -197 | -4.86% |
| עצמיות רווחה | 68 | 77 | 77 | 0 | 0.00% |
| יתר עצמיות | 5,005 | 4,816 | 4,516 | -300 | -6.23% |
| תקבולים משרד החינוך | 17,840 | 18,113 | 18,269 | 156 | 0.86% |
| תקבולים משרד הרווחה | 2,380 | 2,576 | 2,601 | 25 | 0.97% |
| מענקים אחרים | 105 | 105 | 155 | 50 | 47.62% |
| תקבולים ממשלתיים אחרים | 799 | 919 | 884 | -35 | -3.81% |
| מיס צריכה עצמית | 742 | 940 | 940 | 0 | 0.00% |
| מפעל המים | 9,125 | 9,125 | 9,125 | 0 | 0.00% |
| יתרת מתקציבים ר.קודמים | 3,128 | 3,128 | 3,891 | 763 | 24.39% |
| סה"כ הכנסות | 77,825 | 79,918 | 81,096 | 1,178 | 1.47% |
| הוצאות | | | | | |
| שכר כללי | 16,331 | 16,515 | 17,185 | 670 | 4.06% |
| פעולות כלליות | 17,164 | 17,729 | 17,601 | -128 | -0.72% |
| מיס צריכה עצמית | 742 | 940 | 940 | 0 | 0.00% |
| הנחות בארנונה (הוצאות) | 3,020 | 3,225 | 3,225 | 0 | 0.00% |
| מפעל המים | 7,300 | 7,000 | 7,000 | 0 | 0.00% |
| שכר עובדי חינוך | 17,382 | 18,450 | 18,873 | 423 | 2.29% |
| פעולות חינוך | 10,318 | 10,461 | 10,274 | -187 | -1.79% |
| שכר עובדי רווחה | 669 | 638 | 685 | 47 | 7.37% |
| פעולות רווחה | 2,908 | 3,261 | 3,271 | 10 | 0.31% |
| פרעון מלוות | 1,136 | 1,128 | 1,116 | -12 | -1.06% |
| הוצאות מימון | 111 | 111 | 111 | 0 | 0.00% |
| רזרבה תקציבית | 744 | 460 | 815 | 355 | 77.17% |
| סה"כ הוצאות | 77,825 | 79,918 | 81,096 | 1,178 | 1.47% |
| עודף/ (גרעון) | 0 | 0 | 0 | 0 | 0.00% |



דברי הסבר לתב"רים

שיפוץ צופים

מועדון הצופים הזוכה לפריחה מחודשת וגידול במספר החניכים, נדרש לשיפוץ כולל. השיפוץ המתוכנן כולל הצבת 8 מבנים חדשים בשטח של 25 מ"ר כל מבנה, אומדן עלות למבנים - 400,000 ₪. אומדן שיפוץ כולל של המבנה המרכזי - 150,000 ₪. אומדן פיתוח נופי, שבילים, גינות, תאורה וכו'... - 150,000 ₪. סה"כ אומדן הפרוייקט - 700,000 ₪. מקור מימון- קרן לעבודות פיתוח של המועצה.

תכנון וביצוע מאגר חירום למט"ש ותכנון מאגר נוסף לקליטת מי קולחין.

מט"ש עומר בן למעלה מ-20 שנה, עם השנים עודכנו הקריטריונים לטיפול בשפכים המחייבים הקמת מאגר חירום לטיפול בשפכים חריגים. בנוסף אנו מתכננים מאגר נוסף לקליטת מי קולחין מטוהרים להשקיה לאיגום, במיוחד בחודשי החורף בהם המאגר הקיים גולש. עלות הפרוייקט - 230,000 ₪ לתכנון (מאגר חירום ומאגר קליטת הקולחין). 370,000 ₪ אומדן ביצוע מאגר החירום. מקור מימון- קרן שיקום של המים.

הקמת מגרש דשא סינטטי שח"בק (שחק בקהילה) - עדכון תבר 433

אושר תבר מותנה ב-2017 ע"ס 800,000 ₪, מקור המימון היה בצפי - טוטו ווינר. בפועל קיבלנו הרשאה תקציבית ממשד התרבות והספורט בסך של 600,000 ₪. התבר יעודכן בהתאם.

מבנה רב תכליתי - דפנה (עדכון תבר 407)

עם השלמת התכנון המפורט ולאחר ביצוע תיאום פרוגרמתי לגבי הצרכים של המשתמשים במבנה (השירות הפסיכולוגי, הרווחה ומרפאה) גדל שטח המבנה ונוספו פונקציות נוספות (בית מרקחת). אומדן הפרוייקט המעודכן - 5,000,000 ₪. מקור מימון - קרן לעבודות פיתוח - 2,500,000 ₪, מאושר וקיים בתב"ר. מפעל הפיס - 1,400,000 ₪. השתתפות בעלים - 1,100,000 ₪ - בכוונתנו לפרסם מכרז להפעלת המרפאה ובו יוגדר לזוכה תשלום של 1,100,000 ₪ אומדן ההתאמות.

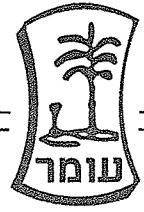
חידוש ושדרוג תאורת מגרשי ספורט

בתוכנית השלמת תאורה במגרשי הספורט בתיכון ושדרוג התאורה במגרשי הספורט ברחבי הישוב. אומדן הפרוייקט - 200,000 ₪. מקור מימון - משד התרבות והספורט.

מועדון לאם ולטף - עדכון תבר 426

עם התקדמות התכנון המפורט מעודכן אומדן הפרוייקט ל- 2,480,000 ₪. הגדלה בסך - 600,000 ₪. מקור המימון- קרן לעבודות פיתוח של המועצה.

| | | | | | | | | | |
|-----------------|---------|---------|--------------|---------|---------|---------|---------|---------|----------------|
| מוקד חרום | ספורט | תרבות | י. בנין העיר | הנדסה | חינוך | גזברות | גביה | מזכירות | לשכת ר. המועצה |
| 6291100-6291111 | 6291177 | 6291180 | 6291141 | 6291144 | 6291166 | 6291151 | 6291155 | 6291122 | 6291133 |



תכנון כללי

עפ"י דרישות מחלקת ההנדסה יש צורך בתקצוב בעבור תכנון ויועצים כלליים לקידום פרוייקטים בסך כולל של 500,000 ₪.

מקור מימון - קרן לעבודות פיתוח של המועצה.

מיזוג מוסדות חינוך וציבור

בתכנון שדרוג המזגנים במוסדות החינוך והציבור

עלות הפרוייקט - 300,000

מקור מימון - קרן לעבודות פיתוח

שיפוץ תחזוקה ובניה במוסדות החינוך והציבור

בתכנון שדרוג מוסדות הציבור והחינוך.

עלות הפרוייקט - 600,000 ₪.

מקור מימון - קרן לעבודות פיתוח של המועצה.



נספח ב – תקציב בלתי רגיל

מתכונת תכנית עבודה רב שנתית

תכנית פיתוח רב שנתית לשנים 2018-2019

בהתאם להנחיות משרד הפנים להגשת מסגרת תקציב הרשות המקומית להלן תכנית העבודה הרב שנתית של הרשות המקומית.

תאריך: 1/01/2018

שם הרשות המקומית: עומר

| מקורות מימון | מקורות מימון מובטחים או אפשריים לביצוע כלל הפרוייקט כולל השתתפות הרשות(בש"ח) | עלות מוערכת שנתית ורב שנתית של הפרוייקט עד לסיומו (בש"ח) | משך ביצוע משוער (בחדשים) | מועד התחלת ביצוע (בפועל או מתוכנן) | פרוייקטים או פעולות חד פעמיות לביצוע לפי סדר עדיפויות |
|--|--|--|--------------------------|------------------------------------|---|
| קרן לעבודות פיתוח | 700,000 | 700,000 | 6 | 1/18 | שיפוץ מועדון הצופים |
| קרן שיקום של המים | 600,000 | 600,000 | 9 | 01/18 | תכנון וביצוע מאגר חירום למט"ש ותכנון מאגר מי קולחין להשקייה |
| משרד התרבות והספורט | 600,000 | 600,000 | 6 | 02/18 | הקמת מגרש דשא סינטטי-שח"בק (שחק בקהילה) |
| מהקרן לעבודות פיתוח, מפעל הפיס השתתפות בעלים | 5,000,000 | 5,000,000 | 12 | 2/18 | מבנה רב תכליתי –דפנה |
| משרד התרבות והספורט | 200,000 | 200,000 | 3 | 2/18 | חידוש תאורת מגרשי ספורט |
| קרן לעבודות פיתוח | 2,480,000 | 2,480,000 | 8 | 2/18 | הקמת מועדון לאם ולטף |
| קרן לעבודות פיתוח | 500,000 | 500,000 | 12 | 1/18 | תכנון כללי |
| קרן לעבודות פיתוח | 300,000 | 300,000 | 12 | 1/18 | מיזוג מוסדות חינוך וציבור |
| קרן לעבודות פיתוח | 600,000 | 600,000 | 12 | 1/18 | שיפוץ, תחזוקה ובניית מוסדות ציבור וחינוך |

גזבר הרשות

ראש הרשות המקומית

פירוט תקציב רגיל (חלק פותרו) של מ.מ.עומר לשנת הכספים 2018

**פעולות
לביצוע**

| תקבולים | | | | | | | | | | מרכיבי העלות ותשלומים | | מספר הפרויקטים או הפעולה | | | |
|--------------------------------|--------------------------------|------------|----------------------|----------------------------|--------------|------------------|----------------------|----------------|----------------|-----------------------|-------------------|--------------------------|-------------------------|---|----------------------|
| דברי הסבר לכל פרויקט או פעולה* | הכנסות בעד עבודות לטובת משלמים | מכירת רכוש | אשראי מקבילים וספקים | מלוות מבנקים ומוסדות אחרים | מלוות מהאוצר | קרנות הרשות | יתרות מתב"רים קודמים | מוסדות ותרומות | השתתפות המשלה | השתתפות בעלים | הקצבה מתקציב רגיל | | אומדן סה"כ עלות הפרויקט | סך תשלומים בשנה | שם הפרויקט או הפעולה |
| מקרו לעבודות פיתוח של המועצה | | | | | | 700,000 | | | | | | 700,000 | 700,000 | שפיץ צופים | 438 |
| קרן שיקום של המים | | | | | | | 600,000 | 600,000 | | | | 600,000 | 600,000 | מט"ש מאגרים-חירום ומי קולחין | 439 |
| משרד התרבות והספורט | | | | | | | | 600,000 | 600,000 | | | 600,000 | 600,000 | הקמת מגרש סיניטי-שחי"ב (שחק בקהילה) | 433 |
| משרד התרבות והספורט | | | | | | | | 200,000 | 200,000 | | | 200,000 | 200,000 | חידוש תאורת מגרש ספורט | 440 |
| מקרו לעבודות פיתוח של המועצה | | | | | | 600,000 | | | | | | 2,480,000 | 600,000 | הקמת מעודן לאס ולטף תכנון כללי | 426 |
| מקרו לעבודות פיתוח של המועצה | | | | | | 500,000 | | | | | | 500,000 | 500,000 | | 441 |
| מקרו לעבודות פיתוח של המועצה | | | | | | 300,000 | | | | | | 300,000 | 300,000 | מיזוג מוסדות חינוך וציבור שיפוץ, תחזוקה וביית מוסדות ציבור וחינוך | 442 |
| מקרו לעבודות פיתוח של המועצה | | | | | | 600,000 | | | | | | 600,000 | 600,000 | | 443 |
| | | | | | | 2,700,000 | | 600,000 | 800,000 | | | 5,980,000 | 4,100,000 | סה"כ | |

הערות

- א) אם הפרויקט מבוסס על תכנית אב או מקר י"ש לצי"א אזי עם שנת עריכת תכנית אב או הסקר ולצדף את התמצית יישום התכנית.
 ב) אם נעשתה בדיקת כדאיות כללית כוללת את הבדיקה, כולל ניתוח החלופות לבצוע הפרויקט.
 ג) הרשות המקומית רשאית לכלול "סלים" של פרויקטים, השייכים לאותו תחום, לנחומים הבאים:
 שיקום של קטעי כבישים, תאורת רחובות, התקני בטיחות וסיוע כבישים, ריהוט רחוב, שילוט עירוני, ומתקני משחקים.
 בכל מקרה של הכללת סל פרויקטים תפרט הרשות בטבלה את הנמנים לכל פרויקט.
 הרשות המקומית תהיה רשאית להעביר, בעת הצורך, סכומי תקציב מפריט אחד למשנהו בתוך הסל.
 ללא אישור משרד הפנים ולכלד שאין שיוע באומדן העלות הכללית ובמקורות המימון של הפרויקטים שבסל.
 אם הרשות מעוניינת לשנות ייעוד של פרויקט הכלול בסל לפרויקט שלא נכלל, על-ה לקבל אישור לשינוי הרכב הסל.
 מתן האישור יותנה באיזון תקציבי של הסל המעודכן.

פירוט תקציב רגיל (חלק פיתוח) של מ.מ. עומר לשנת הכספים 2018

פעולות מותנות בהכנסה

| תקבולים | | | | | | | | | | מרכיבי העלות ותשלומים | | מספר הפרויקטים או הפעולה | | |
|---------------------------------------|-------------------|-----------------------------|------------------------------------|---------------------|--------------------|-----------------------------|-----------------------|----------------------|--------------------|------------------------------|--------------------------------|---------------------------------|-------------------------------|-----------------------------|
| הכנסות בעד עבודות לטובת משלמים | מכירת רכוש | אשראי מקבילים וספקים | מלזות מנג'רים ומוסדות אחרים | מלזות מהאוצר | קרנות הרשות | יתרות מתב"רים קודמים | מוסדות ותרומות | השתתפות ממשלה | השתת' בעלים | הקצבה מתקציב רגיל | אומדן סה"כ עלות הפרויקט | | סך תשלומים בשנה השוטפת | שם הפרויקט או הפעולה |
| | | | | | | | | | | | | | | |
| | | | | | | 0 | 1,400,000 | | 0 | 1,100,000 | | 5,000,000 | 2,500,000 | |
| | | | | | | | 1,400,000 | | 1,100,000 | | 5,000,000 | 2,500,000 | מבנה רב תכליתי-דפנה | 407 |
| | | | | | | | | | | | | | סה"כ | |

תעודת

- א) אם הפרויקט מבוסס על תכנית אב או סקר יש לציין זאת עם שנת עריכת תכנית אב או הסקר ולצרף את התמצית "שיום התכנית.
- ב) אם נעשתה בדיקת כדאיות כללית תצרך הרשות את הבדיקה, כולל ניתוח החלופות לבצוע הפרויקט.
- ג) הרשות המקומית רשאית לכלול "סלים" של פרויקטים, השייכים לאותו תחום, לתחומים הבאים:
- שקום של קטעי כבישים, תאורת רחובות, התקני בטיחות וסימון כבישים, ריהוט רחוב, שילוט עירוני, ומתקני משחקים.
- כל מקרה של הכללת סלי פרויקטים תפרט הרשות בטבלה את הנתונים לכל פרויקט.
- הרשות המקומית תהיה רשאית להעביר, בעת האורך, סכומי תקציב מפר"ט אחד למשנה **בחור הסל**, ללא אישור משרד הפנים ובלבד שאין שינוי באומדן העלות הכללית ובמקורות המימון של הפרויקטים שבסל.
- אם הרשות מעוניינת לשנות ייעוד של פרויקט כללול בסל לפרויקט שלא נכלל, עליה לקבל אישור לשינוי הרכב הסל.
- מתן האישור יותנה באיזון ותקציבי של הסל המעודכן.



הצעה למסגרת תקציב קרן לעבודות פיתוח

לשנת התקציב 2018

באלפי ש"ח

1,560

יתרה ליום 01.01.2018

הכנסות

1,140

היטל השבחה

2,700

סה"כ הכנסות

הוצאות

700

העב' לתבר 438 - שיפוץ צופים

600

העב' לתבר 426 - הקמת מועדון לאם ולטף

500

העב' לתבר 441 - תכנון כללי

300

העב' לתבר 442 - מיזוג מוסדות חינוך וציבור

600

העב' לתבר 443 - שיפוץ תחזוקה ובניית מוסדות ציבור וחינוך

2,700

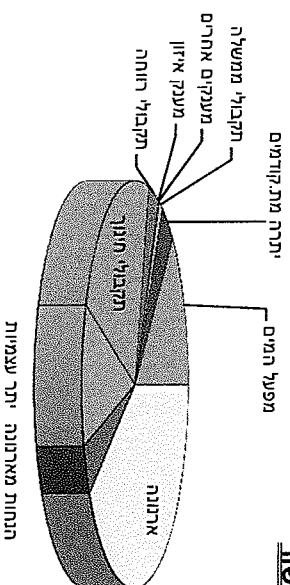
סה"כ הוצאות

0

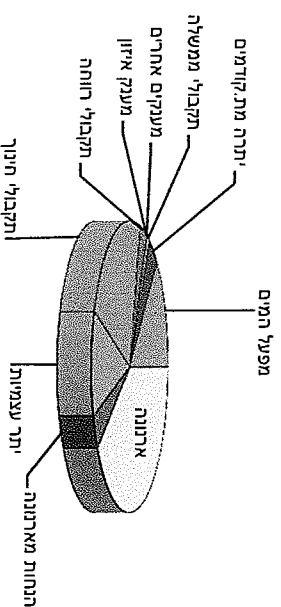
יתרה משוערת ליום: 31.12.2018

השוואת תקציבי הכנסות

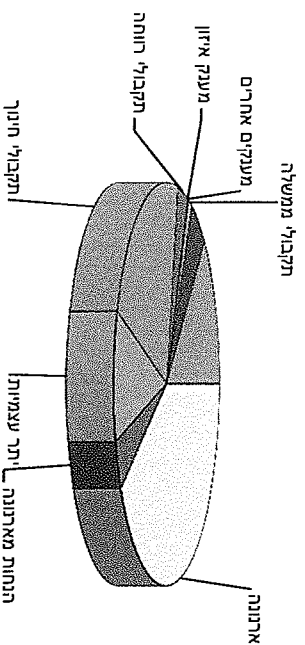
תקציב 2017 לאישור



תקציב 2017

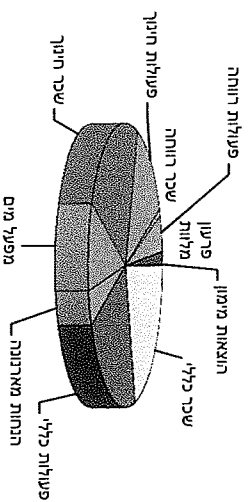


תקציב 2018

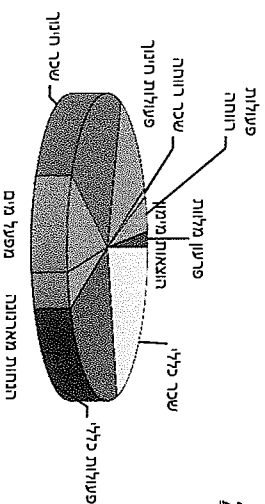


| תקציב 2018 | תקציב 2017 לאישור | | תקציב 2017 | | תקציב 2018 | | הכנסות |
|------------|-------------------|--------|------------|--------|------------|----------------|--------|
| | אלפי ש"ח | אחוזים | אלפי ש"ח | אחוזים | אלפי ש"ח | אחוזים | |
| 41.4% | 33,558 | 41.1% | 32,842 | 40.6% | 31,584 | ארנונה | |
| 4.0% | 3,225 | 4.0% | 3,225 | 3.9% | 3,020 | הנחות מארנונה | |
| 10.4% | 8,448 | 11.2% | 8,945 | 11.7% | 9,102 | יתר עצמיות | |
| 22.5% | 18,269 | 22.7% | 18,113 | 22.9% | 17,840 | תקבולי חינוך | |
| 3.2% | 2,601 | 3.2% | 2,576 | 3.1% | 2,380 | תקבולי רווחה | |
| 0.0% | 0 | 0.0% | 0 | 0.0% | 0 | מענק איזון | |
| 0.2% | 155 | 0.1% | 105 | 0.1% | 105 | מענקים אחרים | |
| 1.1% | 884 | 1.1% | 919 | 1.0% | 799 | תקבולי ממשלה | |
| 4.8% | 3,891 | 3.9% | 3,128 | 4.0% | 3,128 | יתרה מת קודמים | |
| 12.4% | 10,065 | 12.6% | 10,065 | 12.7% | 9,867 | מפעל התיים | |
| 100.0% | 81,096 | 100.0% | 79,918 | 100.0% | 77,825 | ס"ל הכנסות | |

השוואת תקציבי ההוצאות

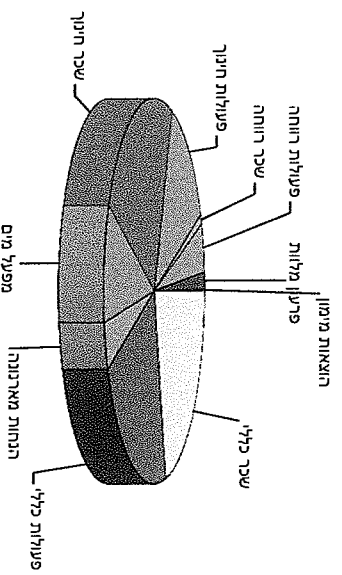


תקציב 2017 לאישור



תקציב 2017

תקציב 2018



| תקציב 2018 | תקציב 2017 לאישור | | תקציב 2017 | | הוצאות |
|------------|-------------------|--------|------------|--------|---------------|
| | אלפי ש"ח | אחוזים | אלפי ש"ח | אחוזים | |
| אחוזים | 17,185 | 20.7% | 16,515 | 21.0% | שכר כללי |
| 21.2% | 17,621 | 22.2% | 17,729 | 22.1% | פעולות כללי |
| 21.7% | 3,225 | 4.0% | 3,225 | 3.9% | הנחות מארנונה |
| 4.0% | 7,940 | 9.9% | 7,940 | 10.3% | מפעל מים |
| 9.8% | 18,853 | 23.1% | 18,450 | 22.3% | שכר חינוך |
| 23.2% | 10,274 | 13.1% | 10,461 | 13.3% | פעולות חינוך |
| 12.7% | 685 | 0.8% | 638 | 0.9% | שכר רווחה |
| 0.8% | 3,271 | 4.1% | 3,261 | 3.7% | פעולות רווחה |
| 4.0% | 1,116 | 1.4% | 1,128 | 1.5% | פרעון מלואות |
| 1.4% | 111 | 0.1% | 111 | 0.1% | הוצאות מימון |
| 0.1% | 815 | 0.6% | 460 | 1.0% | רדרבה תקציבית |
| 1.0% | 81,096 | 100.0% | 79,918 | 100.0% | סה"כ הוצאות |

הצעת תקציב 2018

(בשקלים)

0 הכנסות והוצאות בלתי

2018 סור הצעת תקציב
מחולק בטור
עדכון תקציב 2017

פרק וסעיף
תקציבי תאור

פעולה : 0

משרות מתוקצבות:
: הכנסות
: הוצאות

סה"כ לפעולה : גרעון/עודף:

פעולה : 100 ארנונה כללית

| | | | | |
|--------|-------------|-------------|-------------|---------------------------------|
| 102.29 | -32,016,000 | -31,300,000 | -30,042,000 | 1111100100 ארנונה כללית למגורים |
| 100.00 | -1,506,000 | -1,506,000 | -1,506,000 | 1111200100 ארנונה - פיגורים |
| 100.00 | -448,000 | -448,000 | -430,000 | 1113000100 ארנונה הסדרי תשלומים |
| 100.00 | -2,777,000 | -2,777,000 | -2,590,000 | 1115000100 הנחות לזכאים |

| | | | | |
|--------|-----------|-----------|-----------|--------------------------------|
| 100.00 | 3,225,000 | 3,225,000 | 3,020,000 | 1995000860 הנחות מיסים עפי חוק |
|--------|-----------|-----------|-----------|--------------------------------|

| | | | | |
|--------|-------------|-------------|-------------|----------|
| 101.99 | -36,747,000 | -36,031,000 | -34,568,000 | : הכנסות |
| 100.00 | 3,225,000 | 3,225,000 | 3,020,000 | : הוצאות |

102.18 33,522,000 32,806,000 31,548,000 סה"כ לפעולה : גרעון/עודף:

פעולה : 400 מענקים

| | | | | |
|--------|----------|----------|----------|-----------------------------|
| 100.00 | -100,000 | -100,000 | -100,000 | 1191000913 מענק בגין הסכמים |
|--------|----------|----------|----------|-----------------------------|

הצעת תקציב 2018

(בשקלים)

0 הכנסות והוצאות בלתי

טור הצעת תקציב 2018
מחולק בטור
עדכון תקציב 2017פרק וסעיף
תקציבי תאור

הצעת תקציב 2018 עדכון תקציב 2017 תקציב מאושר 2017

פעולה : 400 מענקים

| | | | | | |
|--------|----------|----------|----------|----------------------|-----------------|
| 100.00 | -100,000 | -100,000 | -100,000 | הכנסות : הוצאות : | משרות מתוקצבות: |
|--------|----------|----------|----------|----------------------|-----------------|

| | | | | | |
|--------|---------|---------|---------|---------------------------|--|
| 100.00 | 100,000 | 100,000 | 100,000 | סה"כ לפעולה : גרעון/עודף: | |
|--------|---------|---------|---------|---------------------------|--|

פעולה : 500 הכנסות שונות

| | | | | | |
|--------|----------|----------|----------|--|--|
| 100.00 | -600,000 | -600,000 | -600,000 | הכנסות שונות 1269000420 הכנסות שונות ש.קודמת 1513000690 | |
|--------|----------|----------|----------|--|--|

| | | | | | |
|-------|----------|----------|----------|----------------------|-----------------|
| 66.67 | -600,000 | -900,000 | -600,000 | הכנסות : הוצאות : | משרות מתוקצבות: |
|-------|----------|----------|----------|----------------------|-----------------|

| | | | | | |
|-------|---------|---------|---------|---------------------------|--|
| 66.67 | 600,000 | 900,000 | 600,000 | סה"כ לפעולה : גרעון/עודף: | |
|-------|---------|---------|---------|---------------------------|--|

פעולה : 600 מימון

| | | | | | |
|--------|---------|---------|---------|-------------------------------|--|
| 100.00 | -60,000 | -60,000 | -60,000 | הכנסות שונות ריבית 1160000661 | |
|--------|---------|---------|---------|-------------------------------|--|

| | | | | | |
|--------|---------|---------|---------|--------------------------------------|--|
| 100.00 | 110,000 | 110,000 | 110,000 | עמלות והוצאות בנקאיות עמל 1631000610 | |
|--------|---------|---------|---------|--------------------------------------|--|

| | | | | | |
|--------|-------|-------|-------|--------------------------------------|--|
| 100.00 | 1,000 | 1,000 | 1,000 | הוצאות מימון ריבית משיכות 1632000620 | |
|--------|-------|-------|-------|--------------------------------------|--|

| | | | | | |
|--------|--------|--------|--------|--------------------------|--|
| 100.00 | 52,000 | 52,000 | 52,000 | הוצאות עודפות 1690000970 | |
|--------|--------|--------|--------|--------------------------|--|

| | | | | | |
|--------|---------|---------|---------|----------------------|-----------------|
| 100.00 | -60,000 | -60,000 | -60,000 | הכנסות : הוצאות : | משרות מתוקצבות: |
|--------|---------|---------|---------|----------------------|-----------------|

| | | | | | |
|--------|---------|---------|---------|---------------------------|--|
| 100.00 | 163,000 | 163,000 | 163,000 | סה"כ לפעולה : גרעון/עודף: | |
|--------|---------|---------|---------|---------------------------|--|

| | | | | | |
|--------|----------|----------|----------|---------------------------|--|
| 100.00 | -103,000 | -103,000 | -103,000 | סה"כ לפעולה : גרעון/עודף: | |
|--------|----------|----------|----------|---------------------------|--|

פעולה : 700 פרעון מלוות

הצעת תקציב 2018

(בשקלים)

0 הכנסות והוצאות כלתי

טור הצעת תקציב 2018

מחולק בטור

ערכון תקציב 2017

הצעת תקציב 2018

ערכון תקציב 2017

תקציב מאושר 2017

פרק וסעיף
תקציבי תאור

פעולה : 700 פרעון מלוות

| | | | | | |
|--------|---------|---------|---------|------------|-----------------------|
| 103.04 | 813,000 | 789,000 | 789,000 | 1649000691 | פרעון מלוות ע"ח קרן |
| 73.83 | 110,000 | 149,000 | 198,000 | 1649000692 | פרעון מלוות ע"ח ריבית |
| 101.58 | 193,000 | 190,000 | 149,000 | 1649000693 | פרעון מלוות ע"ח הצמדה |

98.94

1,116,000

1,128,000

1,136,000

משרות מתוקצבות :
הכנסות :
הוצאות :

98.94

-1,116,000

-1,128,000

-1,136,000

סה"כ לפעולה : גרעון/עודף:

פעולה : 900

| | | | | | |
|--------|------------|------------|------------|------------|---------------------------|
| 124.39 | -3,891,000 | -3,128,000 | -3,128,000 | 1599200690 | יתרות מתקציבים רגילים קוד |
| 100.00 | 25,000 | 25,000 | 25,000 | 1991300980 | הפרשה לקרן הלוואות לעובדי |
| 177.17 | 815,000 | 460,000 | 744,000 | 1992100960 | רורכה תקציבית - הוצאות מו |

124.39

-3,891,000

-3,128,000

-3,128,000

משרות מתוקצבות :
הכנסות :
הוצאות :

173.20

840,000

485,000

769,000

115.44

3,051,000

2,643,000

2,359,000

סה"כ לפעולה : גרעון/עודף:

102.93

-41,398,000

-40,219,000

-38,456,000

משרות לאגף :
הכנסות :
הוצאות :

106.86

5,344,000

5,001,000

5,088,000

102.37

36,054,000

35,218,000

33,368,000

סה"כ אגפי : גרעון/עודף:

הצעת תקציב 2018

(בשקלים)

1 מינהל מוצעה

טור הצעת תקציב 2018

מחולק בטור

עדכון תקציב 2017

הצעת תקציב 2018

עדכון תקציב 2017

תקציב מאושר 2017

תאור

פרק וסעיף

תקציבי

פעולה : 11100 לשכת ראש המוצעה

1269000540 החזרים מש.ק-מילואים ר מ' -112,000

| | | | | |
|--------|---------|---------|---------|------------------------------------|
| 102.14 | 477,000 | 467,000 | 486,000 | 1611100110 שכ"ע-לשכה-שכר קובץ |
| 100.00 | 18,000 | 18,000 | 17,000 | 1611100120 שכ"ע - לשכה-תוספות לשכר |
| 102.94 | 35,000 | 34,000 | 34,000 | 1611100181 שכ"ע הוצ' סוציאליות |
| 102.60 | 79,000 | 77,000 | 76,000 | 1611100182 שכ"ע - לשכה - מיסים |
| 100.00 | 20,000 | 20,000 | 20,000 | 1611100514 ראש הרשות שי ומתנות |
| 100.00 | 65,000 | 65,000 | 65,000 | 1611100537 הוצאות רכב |
| 100.00 | 20,000 | 20,000 | 20,000 | 1611100870 תרומות |

| | | |
|----------|----------|-----------------|
| -112,000 | הכנסות : | משרות מתוקצבות: |
| 718,000 | הוצאות : | 1.00 |

| | | | | |
|--------|----------|----------|----------|---------------------------|
| 101.85 | 714,000 | 701,000 | -112,000 | הכנסות : |
| 101.85 | -714,000 | -701,000 | 718,000 | הוצאות : |
| | | | -606,000 | סה"כ לפעולה : גרעון/צודף: |

פעולה : 11200 המוצעה

| | | | | |
|--------|--------|--------|--------|---------------------------------|
| 100.00 | 45,000 | 45,000 | 45,000 | 1611000514 שי ומתנות לעובדים |
| 100.00 | 28,000 | 28,000 | 28,000 | 1761000870 ד"ח מרכז שלטון מקומי |

| | | |
|--------|----------|-----------------|
| 73,000 | הכנסות : | משרות מתוקצבות: |
| 73,000 | הוצאות : | |

| | | | | |
|--------|---------|---------|---------|---------------------------|
| 100.00 | 73,000 | 73,000 | 73,000 | הכנסות : |
| 100.00 | -73,000 | -73,000 | -73,000 | הוצאות : |
| | | | -73,000 | סה"כ לפעולה : גרעון/צודף: |

פעולה : 14100 יעוץ משפטי-מבקר פנים

| | | | | |
|--------|--------|--------|--------|-----------------------------------|
| 101.59 | 64,000 | 63,000 | 63,000 | 1612000110 שכר ונלוות -מבקר פנים |
| 100.00 | 2,000 | 2,000 | 2,000 | 1612000120 שכ"ע תוספות -מבקר פנים |
| 100.00 | 8,000 | 8,000 | 8,000 | 1612000140 החזר הוצאות -מבקר פנים |

הצעת תקציב 2018

(בשקלים)

1 מינהל מועצה

טור הצעת תקציב 2018

מחולק בטור

עדכון תקציב 2017

הצעת תקציב 2018

עדכון תקציב 2017

תקציב מאושר 2017

תאור

פרק וסעיף
תקציבי

פעולה : 14100 יעוץ משפטי-מבקר פנים

| | | | | |
|--------|---------|---------|---------|----------------------------------|
| 100.00 | 14,000 | 14,000 | 14,000 | 1612000181 סוציאליות-מבקר פנים |
| 100.00 | 8,000 | 8,000 | 8,000 | 1612000182 שכ"ע מיסים |
| 100.00 | 75,000 | 75,000 | 75,000 | 1617000583 תשלום פסקי דין |
| 100.00 | 345,000 | 345,000 | 345,000 | 1617000751 שרות משפטי -הוצ' עו"ד |

| | |
|----------|-----------------|
| הכנסות : | משרות מתוקצבות: |
| הוצאות : | 0.25 |

| | | | | |
|--------|----------|----------|----------|---------------------------|
| 100.19 | 516,000 | 515,000 | 515,000 | סה"כ לפעולה : גרעון/עודף: |
| 100.19 | -516,000 | -515,000 | -515,000 | |

פעולה : 14200 דוכרות ויחסי ציבור

| | | | | |
|--------|--------|--------|--------|------------------------------|
| 100.00 | -8,000 | -8,000 | -8,000 | 1124600220 מודעות בעלון עומר |
| 100.00 | 20,000 | 20,000 | 20,000 | 1614000750 עלונים ואינטרנט |
| 102.15 | 95,000 | 93,000 | 93,000 | 1614000751 דוכרות ויחצנות |

| | |
|----------|-----------------|
| הכנסות : | משרות מתוקצבות: |
| הוצאות : | |

| | | | | |
|--------|----------|----------|----------|---------------------------|
| 100.00 | -8,000 | -8,000 | -8,000 | סה"כ לפעולה : גרעון/עודף: |
| 101.77 | 115,000 | 113,000 | 113,000 | |
| 101.90 | -107,000 | -105,000 | -105,000 | |

| | |
|----------|-----------------|
| הכנסות : | משרות לאגף:1.25 |
| הוצאות : | |

| | | | | |
|--------|------------|------------|------------|-------------------------|
| 100.00 | -8,000 | -8,000 | -120,000 | סה"כ אגפי : גרעון/עודף: |
| 101.14 | 1,418,000 | 1,402,000 | 1,419,000 | |
| 101.15 | -1,410,000 | -1,394,000 | -1,299,000 | |

הצעת תקציב 2018

(בשקלים)

2 מוכירות בטחון

טור הצעת תקציב 2018

מחולק בטור

עדכון תקציב 2017

פרק וסעיף

תקציבי

תאור

הצעת תקציב 2018

עדכון תקציב 2017

תקציב מאושר 2017

פעולה : 21000 מוכיר המוצעה

1196000910 מענק כחירות

-50,000

| | | | | | |
|--------|-----------|-----------|-----------|---------------------------|------------|
| 102.23 | 458,000 | 448,000 | 448,000 | שכר ונלוות- מוכירות | 1613000110 |
| 106.45 | 33,000 | 31,000 | 31,000 | שכ"ע - מוכירות- תוספות | 1613000120 |
| 100.00 | 8,000 | 8,000 | 5,000 | שכ"ע - מוכירות - ש.נוספות | 1613000130 |
| 101.92 | 53,000 | 52,000 | 52,000 | שכ"ע-מוכירות-החזר הוצאות | 1613000140 |
| 101.90 | 107,000 | 105,000 | 98,000 | שכ"ע-מוכירות-סוציאליות | 1613000181 |
| 101.35 | 75,000 | 74,000 | 77,000 | שכ"ע-מוכירות-מיסים | 1613000182 |
| 100.00 | 30,000 | 30,000 | 30,000 | רכב מוכיר מס' 4322793 | 1613000530 |
| 100.00 | 215,000 | 215,000 | 215,000 | כולים וטלפון | 1613000540 |
| 100.00 | 100,000 | 100,000 | 100,000 | מינהל כללי הוצאות משרדיות | 1613000560 |
| 100.00 | 15,000 | 15,000 | 15,000 | רכישת ציוד יסודי | 1613000930 |
| | 50,000 | | | הוצאות אחרות כחירות | 1619000780 |
| 100.00 | 70,000 | 70,000 | 65,000 | אגרת ניקון | 1745000830 |
| 104.13 | 2,395,000 | 2,300,000 | 2,150,000 | שכ"ע פנסיה | 1991000310 |

-50,000

104.67

3,609,000

3,448,000

3,286,000

: הכנסות
: הוצאותמשרות מתקצבות:
3.00

103.22

-3,559,000

-3,448,000

-3,286,000

סה"כ לפעולה : גרעון/צדוף:

פעולה : 21100 פרסום והסברה

100.00

-26,000

-26,000

-26,000

1231000220 הכנסות ממכרזים

100.00

30,000

30,000

30,000

1614000550 הסברה ופרסום

100.00

12,000

12,000

12,000

1614000980 הסברה ויחסי מרשם אוכלוסין

הצעת תקציב 2018

(בשקלים)

2 מזכירות בטחון

טור הצעת תקציב 2018
 מחולק בטור
 עדכון תקציב 2017

פרק וסעיף
 תקציבי תאור

הצעת תקציב 2018 עדכון תקציב 2017 תקציב מאושר 2017

פעולה : 21100 פרסום והסברה

| | | | | | |
|--------|---------|---------|---------|---------------------------|-----------------|
| 100.00 | -26,000 | -26,000 | -26,000 | הכנסות : | משרות מתוקצבות: |
| 100.00 | 42,000 | 42,000 | 42,000 | הוצאות : | |
| 100.00 | -16,000 | -16,000 | -16,000 | סה"כ לפעולה : גרעון/עודף: | |

פעולה : 22200 או"ש והודעת עובדים

| | | | | |
|--------|---------|---------|---------|--------------------------------------|
| 100.00 | 30,000 | 30,000 | 30,000 | 1616000520 או"ש והודעה ספרות מקצועית |
| 100.00 | 60,000 | 60,000 | 60,000 | 1616000521 ימי עיון והשתלמיות |
| 100.00 | 150,000 | 150,000 | 140,000 | 1616000523 דמי חכד בארגונים |
| 100.00 | 25,000 | 25,000 | 25,000 | 1756000513 כנסים ואירועים כנל"מ |

| | | | | | |
|---------------------------|----------|----------|----------|----------|-----------------|
| 100.00 | 265,000 | 265,000 | 255,000 | הכנסות : | משרות מתוקצבות: |
| 100.00 | -265,000 | -265,000 | -255,000 | הוצאות : | |
| סה"כ לפעולה : גרעון/עודף: | | | | | |

פעולה : 23300 חיזוק רכב וציוד

| | | | | | |
|---------------------------|--|--|--|----------|-----------------|
| | | | | הכנסות : | משרות מתוקצבות: |
| | | | | הוצאות : | |
| סה"כ לפעולה : גרעון/עודף: | | | | | |

פעולה : 23400 תפעול משרדי המועצה

הצעת תקציב 2018

(בשקלים)

2 מוכירות בטחון

טור הצעת תקציב 2018
 מחולק בטור
 עדכון תקציב 2017

פרק וסעיף
 תקציבי תאור

| 2018 | הצעת תקציב 2018 | עדכון תקציב 2017 | תקציב מאושר 2017 | פעולה : 23400 תפעול משרדי המועצה |
|----------------------------------|-----------------|------------------|------------------|--------------------------------------|
| 100.00 | 20,000 | 20,000 | 20,000 | 1611000410 דמי חכירה למבני המועצה |
| 100.00 | 5,000 | 5,000 | 5,000 | 1611000421 תקוני ציוד חשמלי |
| 100.00 | 90,000 | 90,000 | 90,000 | 1611000430 צריכת חשמל - משרדי המועצה |
| 100.00 | 580,000 | 580,000 | 580,000 | 1611000440 כטוחי המועצה |
| 100.00 | 70,000 | 70,000 | 70,000 | 1611000470 מכונות מסדד וציוד |
| 100.00 | 150,000 | 150,000 | 130,000 | 1611000511 הנהלה ומועצה אידרו וכיכוד |
| 100.00 | 5,000 | 5,000 | 5,000 | 1611000521 הנהלה ומועצה הוצ אחרות |
| 100.00 | 3,000 | 3,000 | 3,000 | 1611000710 הובלה ומשלוחים |
| 100.00 | 48,000 | 48,000 | 48,000 | 1611000720 חומרים שונים -ארכיב |
| 100.00 | 971,000 | 971,000 | 951,000 | משרות מתקצבות: הכנסות : הוצאות : |
| 100.00 | -971,000 | -971,000 | -951,000 | סה"כ לפעולה : גרעון/עודף: |
| פעולה : 25100 שמירה בטחון ומשא"ז | | | | |
| 100.00 | -1,900,000 | -1,900,000 | -2,200,000 | 1222000220 היטל שמירה |
| 100.00 | -110,000 | -110,000 | -110,000 | 1222000221 שמירה - פיגורים |
| 100.00 | -5,000 | -5,000 | -5,000 | 1222100910 השתת' ממשלה -משא"ז |
| 101.79 | 171,000 | 168,000 | 168,000 | 1722000110 שכר ונלוות - בטחון |
| 100.00 | 9,000 | 9,000 | 9,000 | 1722000120 שכ"ע-שמירה ובטחון תוספות |
| 100.00 | 24,000 | 24,000 | 24,000 | 1722000130 שכ"ע-שמירה ובטחון ש.נוספו |
| | | | 2,000 | 1722000140 שכ"ע-שמירה ובטחון החורי ה |
| 100.00 | 35,000 | 35,000 | 34,000 | 1722000181 שכ"ע-שמירה ובטחון ה.סוציא |
| 100.00 | 35,000 | 35,000 | 33,000 | 1722000182 שכ"ע-שמירה ובטחון מיסים |
| 100.00 | 1,000 | 1,000 | 1,000 | 1722000511 שמירה בטחונית אירוח וכיכו |
| 100.00 | 10,000 | 10,000 | 10,000 | 1722000530 א. נגרי מים-מלח |
| 100.00 | 30,000 | 30,000 | 25,000 | 1722000531 רכב סוברו כיטחון |
| 100.00 | 25,000 | 25,000 | 20,000 | 1722000538 מודה משא"ז |
| 100.00 | 15,000 | 15,000 | 15,000 | 1722000720 חמרים |

הצעת תקציב 2018

(בשקלים)

2 מזכירות בטחון

טור הצעת תקציב 2018
מחולק בטור
עדכון תקציב 2017

פרק וסעיף
תקציבי תאור

הצעת תקציב 2018 עדכון תקציב 2017 תקציב מאושר 2017

פעולה : 25100 שמירה בטחון ומשא"ו

| | | | | | |
|--------|-----------|-----------|-----------|------------|---------------------------|
| 100.00 | 5,000 | 5,000 | 5,000 | 1722000740 | ציוד כלים מכשירים |
| 100.00 | 2,065,000 | 2,065,000 | 1,850,000 | 1722000750 | עבודות קבלניות |
| 100.00 | 20,000 | 20,000 | 20,000 | 1722000760 | שמירה בטחונות חשמל ומים ל |
| 100.00 | 3,000 | 3,000 | 3,000 | 1722000780 | הוצאות אחרות |
| 100.00 | 1,000 | 1,000 | 1,000 | 1722100511 | כיבודים -משא"ו |
| 100.00 | 2,000 | 2,000 | 2,000 | 1722100550 | פרסום והסברה -משא"ו |
| 100.00 | 2,000 | 2,000 | 2,000 | 1722100720 | חומרים - משא"ו |
| 100.00 | 3,000 | 3,000 | 3,000 | 1722100780 | שונות וכו"א משא"ו |

| | | | | | |
|--------|------------|------------|------------|---------------------------|-------------------------|
| 100.00 | -2,015,000 | -2,015,000 | -2,315,000 | הכנסות : | משרות מתוקצבות: 1.00 |
| 100.12 | 2,456,000 | 2,453,000 | 2,227,000 | הוצאות : | |
| 100.68 | -441,000 | -438,000 | 88,000 | סה"כ לפעולה : גרעון/עודף: | |

פעולה : 25500 מל"ח פס"ח

| | |
|---------------------------|-----------------|
| הכנסות : | משרות מתוקצבות: |
| הוצאות : | |
| סה"כ לפעולה : גרעון/עודף: | |

פעולה : 25600 הג"א

| | | | | | |
|--------|--------|--------|--------|------------|------------------------|
| 100.00 | 45,000 | 45,000 | 45,000 | 1723000870 | השתתפות בהג"א כלל ארצי |
|--------|--------|--------|--------|------------|------------------------|

הצעת תקציב 2018

(בשקלים)

2 מוכירות בטחון

טור הצעת תקציב 2018
 מחולק בטור
 עדכון תקציב 2017

פרק וסעיף
 תקציבי תאור

הצעת תקציב 2018 עדכון תקציב 2017 תקציב מאושר 2017

פעולה : 25600 הג"א

| | | | | | |
|--------|---------|---------|---------|---------------------------|-----------------|
| 100.00 | 45,000 | 45,000 | 45,000 | הכנסות : הוצאות : | משרות מתוקצבות: |
| 100.00 | -45,000 | -45,000 | -45,000 | סה"כ לפעולה : גרעון/עודף: | |

פעולה : 25700 כיבוי אש

| | | | | |
|--------|--------|--------|--------|-----------------------------------|
| 100.00 | 35,000 | 35,000 | 35,000 | 1724000750 רכישת ציוד לכיבוי אש |
| | | 95,000 | 95,000 | 1724000830 השת" באגוד ערים לכבאות |

| | | | | | |
|-------|---------|----------|----------|---------------------------|-----------------|
| 26.92 | 35,000 | 130,000 | 130,000 | הכנסות : הוצאות : | משרות מתוקצבות: |
| 26.92 | -35,000 | -130,000 | -130,000 | סה"כ לפעולה : גרעון/עודף: | |

פעולה : 26100 מחלקת אחזקה כללית-נכסי המוצעה

| | | | | |
|--------|-----------|-----------|-----------|--------------------------------------|
| 102.98 | 1,174,000 | 1,140,000 | 1,079,000 | 1741000110 שכר ונלוות - אחזקה כללית |
| 101.87 | 109,000 | 107,000 | 113,000 | 1741000120 שכ"ע-אחו' כללית תוספות לש |
| 101.82 | 56,000 | 55,000 | 38,000 | 1741000130 שכ"ע- אחו' כללית ש.נוספות |
| 100.00 | 105,000 | 105,000 | 101,000 | 1741000140 שכ"ע-אחו' כללית החורי הוצ |
| 102.27 | 225,000 | 220,000 | 220,000 | 1741000181 שכ"ע-אחו' כללית ה. סוציאל |
| 101.71 | 178,000 | 175,000 | 168,000 | 1741000182 שכ"ע-אחו' כללית מיסים |
| | | 25,000 | | 1741000320 פיצויים אחזקה |
| 100.00 | 2,000 | 2,000 | 2,000 | 1741000420 תקונים שונים |
| 100.00 | 100,000 | 100,000 | 100,000 | 1741000530 אחזקת ציוד וכלי המחלקה |
| 100.00 | 45,000 | 45,000 | 45,000 | 1741000531 סקודה צ'יניה 8394495 |
| 100.00 | 45,000 | 45,000 | 45,000 | 1741000539 רכב קניין 8633791 |
| 100.00 | 124,000 | 124,000 | 124,000 | 1741000720 ציוד חומרים |
| 100.00 | 45,000 | 45,000 | 45,000 | 1741000740 כלים מכשירים |

הצעת תקציב 2018

(בשקלים)

2 מוכידות כטחון

טור הצעת תקציב 2018
 מחולק בטור
 עדכון תקציב 2017

פרק וסעיף
 תקציבי תאור

הצעת תקציב 2018 עדכון תקציב 2017 תקציב מאושר 2017

פעולה : 26100 מחלקת אחזקה כללית-נכסי המועצה

| | | | | |
|--------|---------|---------|---------|------------------------------------|
| 100.00 | 140,000 | 140,000 | 140,000 | 1741000750 עב.קבל.אח' מתקני משחקים |
| 100.00 | 25,000 | 25,000 | 25,000 | 1741000780 הוצאות אחרות |
| 100.00 | 3,000 | 3,000 | 3,000 | 1741000930 רכישת ציוד יסודי |

הכנסות :
 הוצאות :

משרות מתקצבות:
 13.69

| | | | | |
|--------|------------|------------|------------|---------------------------|
| 100.85 | 2,376,000 | 2,356,000 | 2,248,000 | |
| 100.85 | -2,376,000 | -2,356,000 | -2,248,000 | סה"כ לפעולה : גרעון/עודף: |

פעולה : 26200 מחלקת גינון

| | | | | |
|--------|-----------|-----------|-----------|-----------------------------------|
| 102.35 | 1,783,000 | 1,742,000 | 1,742,000 | 1746000110 שכר ונלוות - מח' גנון |
| 101.71 | 178,000 | 175,000 | 224,000 | 1746000120 שכ"ע-גינן תוספות לשכר |
| 100.00 | 45,000 | 45,000 | 36,000 | 1746000130 שכ"ע-גינן ש. נוספות |
| 110.00 | 55,000 | 50,000 | 73,000 | 1746000140 שכ"ע-גינן החזרי הוצאות |
| 100.29 | 341,000 | 340,000 | 340,000 | 1746000181 שכ"ע-גינן ה.סוציאליות |
| 101.96 | 260,000 | 255,000 | 275,000 | 1746000182 שכ"ע-גינן מיסים |
| | | 103,000 | | 1746000320 פיצויים - גינון |
| 100.00 | 5,000 | 5,000 | 5,000 | 1746000420 תקונים |
| 100.00 | 940,000 | 940,000 | 742,000 | 1746000432 מים-צריכה עצמית |
| 100.00 | 240,000 | 240,000 | 240,000 | 1746000530 אחזקת רכבי וכלי המחלקה |
| 100.00 | 50,000 | 50,000 | 37,000 | 1746000536 קיה סיד 5867262 |
| 117.65 | 100,000 | 85,000 | 85,000 | 1746000720 ציוד חמרים |
| 100.00 | 2,000 | 2,000 | 2,000 | 1746000722 פרויקטים - ועדת חוות |
| 100.00 | 56,000 | 56,000 | 56,000 | 1746000740 ציוד כלים מכשירים |
| 100.00 | 350,000 | 350,000 | 350,000 | 1746000750 עבודות קבלניות |
| 100.00 | 75,000 | 75,000 | 60,000 | 1746000760 גנים ונטיעות חשמל |

הצעת תקציב 2018

(בשקלים)

2 מוכירות כטחון

טור הצעת תקציב 2018
 מחולק בטור
 עדכון תקציב 2017

פרק וסעיף
 תקציבי תאור

הצעת תקציב 2018 עדכון תקציב 2017 תקציב מאושר 2017

פעולה : 26200 מחלקת גינון

| | | | | | |
|-------|------------|------------|------------|---------------------------|--------------------------|
| 99.27 | 4,480,000 | 4,513,000 | 4,267,000 | הכנסות : הוצאות : | משרות מתוקצבות: 23.00 |
| 99.27 | -4,480,000 | -4,513,000 | -4,267,000 | סה"כ לפעולה : גרעון/עודף: | |

פעולה : 26300 אחזקת רשת מים

| | | | | | |
|--------|------------|------------|------------|------------|---------------------------|
| 100.00 | -8,800,000 | -8,800,000 | -8,800,000 | 1413100210 | אגרות מים צריכה שוטפת אג |
| 100.00 | -325,000 | -325,000 | -325,000 | 1413100211 | מים - פיגורים |
| 100.00 | -940,000 | -940,000 | -742,000 | 1413100212 | אגרות מים-צריכה עצמית |
| 100.00 | -50,000 | -50,000 | -115,000 | 1413300220 | הכנסות אחרות ממים אגרת כג |
| 101.68 | 121,000 | 119,000 | 110,000 | 1913000110 | שכר ונלוות - מח' מיים |
| 111.11 | 10,000 | 9,000 | 9,000 | 1913000120 | שכ"ע-אח רשת מים תוספות לש |
| 113.33 | 17,000 | 15,000 | 25,000 | 1913000130 | שכ"ע-אח רשת מים ש. נוספות |
| 102.86 | 36,000 | 35,000 | 35,000 | 1913000140 | שכ"ע-אח רשת מים ה. הוצאות |
| 103.70 | 28,000 | 27,000 | 27,000 | 1913000181 | שכ"ע-אח רשת מים ה. סוציאל |
| 103.57 | 29,000 | 28,000 | 25,000 | 1913000182 | שכ"ע-אח רשת מים מיסים |
| 100.00 | 50,000 | 50,000 | 50,000 | 1913000530 | אחזקה ציוד וכלי מחלקה |
| 100.00 | 7,000,000 | 7,000,000 | 7,300,000 | 1913000720 | תשלומי רכישת מיים |
| 100.00 | 20,000 | 20,000 | 20,000 | 1913000722 | רכי' שעוני מים חדש |
| 100.00 | 50,000 | 50,000 | 50,000 | 1913000723 | חמרים |
| 100.00 | 5,000 | 5,000 | 5,000 | 1913000740 | ציוד כלים מכשירים |
| 100.00 | 58,000 | 58,000 | 58,000 | 1913000750 | עבודות קבלניות |
| 100.00 | 10,000 | 10,000 | 10,000 | 1913000780 | הוצאות אחרות |

| | | | | | |
|--------|-------------|-------------|------------|---------------------------|-------------------------|
| 100.00 | -10,115,000 | -10,115,000 | -9,982,000 | הכנסות : | משרות מתוקצבות: 1.00 |
| 100.11 | 7,434,000 | 7,426,000 | 7,724,000 | הוצאות : | |
| 99.70 | 2,681,000 | 2,689,000 | 2,258,000 | סה"כ לפעולה : גרעון/עודף: | |

פעולה : 26400 אחזקת רשת הכיוב

הצעת תקציב 2018

(בשקלים)

2 מוכירות בטחון

| טור הצעת תקציב 2018 מחולק בטור עדכון תקציב 2017 | הצעת תקציב 2018 | עדכון תקציב 2017 | תקציב מאושר 2017 | פרק וסעיף תקציבי תאור |
|---|-----------------|------------------|------------------|--------------------------------------|
| פעולה : 26400 אחזקת רשת הכיוב | | | | |
| 100.00 | -14,000 | -14,000 | -14,000 | 1472000810 היטל כיוב |
| 101.74 | 117,000 | 115,000 | 124,000 | 1972000110 אחזקת כיוב עירוני השכר הק |
| 100.00 | 11,000 | 11,000 | 7,000 | 1972000120 אחזקת כיוב שלא נכלל בשכר |
| 100.00 | 20,000 | 20,000 | 25,000 | 1972000130 אחזקת כיוב שעות נוספות |
| 100.00 | 20,000 | 20,000 | 18,000 | 1972000140 אחזקת כיוב החורי הוצאות |
| 103.45 | 30,000 | 29,000 | 28,000 | 1972000181 אחזקת בניוב ה. סוציאליות |
| 104.35 | 24,000 | 23,000 | 23,000 | 1972000182 אחזקת כיוב עירוני מיסים |
| 100.00 | 10,000 | 10,000 | 1,000 | 1972000720 אחזקת כיוב עירוני חמרים |
| 100.00 | 1,900,000 | 1,900,000 | 2,000,000 | 1972000750 אחזקת כיוב עירוני עבודות |
| 100.00 | 2,000 | 2,000 | 2,000 | 1972000930 אחזקת כיוב עירוני רכישת צ |
| 100.00 | -14,000 | -14,000 | -14,000 | הכנסות : |
| 100.19 | 2,134,000 | 2,130,000 | 2,228,000 | הוצאות : |
| 100.19 | -2,120,000 | -2,116,000 | -2,214,000 | סה"כ לפעולה : גרעון/עודף: |
| פעולה : 26500 כבישים ומדרכות | | | | |
| 102.20 | 93,000 | 91,000 | 88,000 | 1742000110 שכר ונלוות - מח' כבישים |
| 100.00 | 12,000 | 12,000 | 12,000 | 1742000120 שכ"ע-כבישים תוספות לשכר |
| 100.00 | 1,000 | 1,000 | 2,000 | 1742000130 שכ"ע-כבישים ש. נוספות |
| 100.00 | 4,000 | 4,000 | 6,000 | 1742000140 שכ"ע-כבישים החורי הוצאות |
| 100.00 | 11,000 | 11,000 | 11,000 | 1742000181 שכ"ע-כבישים ה. סוציאליות |
| 100.00 | 13,000 | 13,000 | 13,000 | 1742000182 שכ"ע-כבישים מיסים |
| 100.00 | 5,000 | 5,000 | 5,000 | 1742000720 ציוד חמרים |
| 101.46 | 139,000 | 137,000 | 137,000 | הכנסות : |
| 101.46 | -139,000 | -137,000 | -137,000 | הוצאות : |
| 101.46 | -139,000 | -137,000 | -137,000 | סה"כ לפעולה : גרעון/עודף: |

| | |
|-----------------|------|
| משרות מתוקצבות: | 1.00 |
|-----------------|------|

| | |
|-----------------|------|
| משרות מתוקצבות: | 1.00 |
|-----------------|------|

הצעת תקציב 2018

(בשקלים)

2 מוזכרות בטחון

טור הצעת תקציב 2018
מחולק בטור
עדכון תקציב 2017פרק וסעיף
תקציבי תאור

| הצעת תקציב 2018 | עדכון תקציב 2017 | תקציב מאושר 2017 | בטיחות כדרכים | פעולה : 26600 |
|-----------------|------------------|------------------|---------------|--------------------------------------|
| 100.00 | -18,000 | -18,000 | -18,000 | 1244000990 בטיחות כדרכים השתתפות משר |
| 100.00 | 60,000 | 60,000 | 60,000 | 1744000720 ציוד חומרים |
| 100.00 | 20,000 | 20,000 | 20,000 | 1744000740 כלים מכשירים |
| 100.00 | 1,000 | 1,000 | 1,000 | 1744000780 פעולות הסברה לנוער |
| 100.00 | -18,000 | -18,000 | -18,000 | הכנסות : |
| 100.00 | 81,000 | 81,000 | 81,000 | הוצאות : |
| 100.00 | -63,000 | -63,000 | -63,000 | סה"כ לפעולה : גרעון/צודף: |

משרות מתוקצבות:

הכנסות :
הוצאות :

פעולה : 26700 מחלקת חשמל ותאורת רחובות

| הצעת תקציב 2018 | עדכון תקציב 2017 | תקציב מאושר 2017 | בטיחות כדרכים | פעולה : 26700 |
|-----------------|------------------|------------------|---------------|--------------------------------------|
| 102.35 | 87,000 | 85,000 | 80,000 | 1743000110 שכר ונלוות - מח' חשמל |
| 112.50 | 9,000 | 8,000 | 8,000 | 1743000120 שכ"ע-ת.רחובות תוספות לשכר |
| 100.00 | 7,000 | 7,000 | 14,000 | 1743000130 שכ"ע-ת.רחובות ש. נוספות |
| 100.00 | 6,000 | 6,000 | 21,000 | 1743000140 שכ"ע-ת. רחובות החורי הוצא |
| 100.00 | 20,000 | 20,000 | 21,000 | 1743000181 שכ"ע-ת. רחובות ה. סוציאלי |
| 100.00 | 15,000 | 15,000 | 17,000 | 1743000182 שכ"ע-ת. רחובות מיסים |
| 100.00 | 35,000 | 35,000 | 35,000 | 1743000720 ציוד חומרים |
| 100.00 | 5,000 | 5,000 | 5,000 | 1743000740 כלים מכשירים |
| 100.00 | 2,000 | 2,000 | 2,000 | 1743000750 עבודות קבלניות |
| 100.00 | 865,000 | 865,000 | 740,000 | 1743000760 תאורת רחובות חשמל |
| 100.29 | 1,051,000 | 1,048,000 | 943,000 | הכנסות : |
| 100.29 | -1,051,000 | -1,048,000 | -943,000 | הוצאות : |
| 100.29 | -1,051,000 | -1,048,000 | -943,000 | סה"כ לפעולה : גרעון/צודף: |

משרות מתוקצבות:
1.00הכנסות :
הוצאות :

הצעת תקציב 2018

(בשקלים)

2 מוכידות בטחון

טור הצעת תקציב 2018
 מחולק בטור
 עדכון תקציב 2017

פרק וסעיף
 תקציבי תאור

הצעת תקציב 2018 עדכון תקציב 2017 תקציב מאושר 2017

פעולה : 26700 מחלקת חשמל ותאורת רחובות

| | | | | | |
|--------|-------------|-------------|-------------|---------------------------|-------------------------|
| 100.29 | 1,051,000 | 1,048,000 | 943,000 | הכנסות : הוצאות : | משרות מתוקצבות: 1.00 |
| 100.29 | -1,051,000 | -1,048,000 | -943,000 | סה"כ לפעולה : גרעון/עודף: | |
| 100.41 | -12,238,000 | -12,188,000 | -12,355,000 | הכנסות : | משרות לאגף: 44.69 |
| 100.29 | 25,118,000 | 25,045,000 | 24,564,000 | הוצאות : | |
| 100.18 | -12,880,000 | -12,857,000 | -12,209,000 | סה"כ אגפי : גרעון/עודף: | |

הצעת תקציב 2018

(בשקלים)

3 חוות פני הישוב

טור הצעת תקציב 2018
 מחולק בטור
 עדכון תקציב 2017

פרק וסעיף
 תקציבי תאור

הצעת תקציב 2018 עדכון תקציב 2017 תקציב מאושר 2017

פעולה : 31200 תברואה ונקיון

| | | | | |
|--------|---------|---------|---------|--------------------------------------|
| 100.00 | -50,000 | -50,000 | -50,000 | 1213200990 השת' הדברת יתושים |
| 101.95 | 313,000 | 307,000 | 285,000 | 1715000110 שכ"ע תברואה |
| 102.70 | 38,000 | 37,000 | 25,000 | 1715000120 שכ"ע-תברואה תוספות לשכר |
| 100.00 | 20,000 | 20,000 | 12,000 | 1715000130 שכ"ע-תברואה ש. נוספות |
| 100.00 | 60,000 | 60,000 | 60,000 | 1715000140 שכ"ע-תברואה החורי הוצאות |
| 101.52 | 67,000 | 66,000 | 58,000 | 1715000181 שכ"ע-תברואה ה.סוציאליות |
| 101.79 | 57,000 | 56,000 | 50,000 | 1715000182 שכ"ע-תברואה מיסים |
| 100.00 | 110,000 | 110,000 | 110,000 | 1715000530 אחזקת מכוניות וכיטוח |
| 100.00 | 32,000 | 32,000 | 32,000 | 1715000720 ציוד חמרים |
| 100.00 | 100,000 | 100,000 | 135,000 | 1715000721 חומרי הדברה |
| 100.00 | 2,000 | 2,000 | 5,000 | 1715000740 כלים מכשירים וציוד |
| 100.00 | 100,000 | 100,000 | 130,000 | 1715000750 עבודות קבלניות- א' עובדים |

| | | | | | |
|--------|----------|----------|----------|---------------------------|--------------------------|
| 100.00 | -50,000 | -50,000 | -50,000 | הכנסות : | משורות מתוקצבות: 2.60 |
| 101.01 | 899,000 | 890,000 | 902,000 | הוצאות : | |
| 101.07 | -849,000 | -840,000 | -852,000 | סה"כ לפעולה : גרעון/עודף: | |

פעולה : 32200 ניקוי רחובות

| | | | | |
|--------|-----------|-----------|-----------|--------------------------------------|
| 107.89 | 1,245,000 | 1,154,000 | 1,225,000 | 1712200110 שכר ונלוות - נקוי רחובות |
| 115.38 | 150,000 | 130,000 | 156,000 | 1712200120 שכ"ע-נקוי רחובות תוספות |
| 104.40 | 380,000 | 364,000 | 364,000 | 1712200130 שכ"ע-נקוי רחובות ש.נוספות |
| 105.56 | 95,000 | 90,000 | 95,000 | 1712200140 שכ"ע נקוי רחובות החורי הו |
| 105.15 | 286,000 | 272,000 | 285,000 | 1712200181 שכ"ע נקוי רחובות ה.סוציאל |
| 104.17 | 225,000 | 216,000 | 220,000 | 1712200182 שכ"ע נקוי רחובות מיסים |
| | | 24,000 | | 1712200320 פיצויים |
| 100.00 | 150,000 | 150,000 | 150,000 | 1712200530 הוצ' אח' מכונת טיאוט |

הצעת תקציב 2018

(בשקלים)

3 הוות פני הישוב

טור הצעת תקציב 2018
 מחולק בטור
 עדכון תקציב 2017

פרק וסעיף
 תקציבי תאור

הצעת תקציב 2018 עדכון תקציב 2017 תקציב מאושר 2017

פעולה : 32200 ניקוי רהובות

| | | | | | |
|--------|------------|------------|------------|---------------------------|---------------------------|
| 105.46 | 2,531,000 | 2,400,000 | 2,495,000 | הכנסות : | משורות מתוקצבות: 18.00 |
| 105.46 | -2,531,000 | -2,400,000 | -2,495,000 | הוצאות : | |
| | | | | סה"כ לפעולה : גרעון/עודף: | |

פעולה : 32300 איסוף אשפה

| | | | | | |
|--------|------------|------------|------------|---------------------------|------------------|
| 100.00 | -203,000 | -203,000 | -190,000 | הכנסות : | משורות מתוקצבות: |
| 100.00 | 3,600,000 | 3,600,000 | 3,620,000 | הוצאות : | |
| 100.00 | -3,397,000 | -3,397,000 | -3,430,000 | סה"כ לפעולה : גרעון/עודף: | |

פעולה : 33100 פיקוח חוקי עור שונים

| | | | | | |
|--------|---------|--------|--------|--------------------------|------------|
| 100.00 | -7,000 | -7,000 | -7,000 | אגרות רשיונות לשלטים | 1122000220 |
| 100.00 | -9,000 | -9,000 | -9,000 | פיקוח וטרינרי כדיקת כשר | 1214200220 |
| 100.00 | -7,000 | -7,000 | -7,000 | פיקוח וטרינרי כדיקת דגים | 1214200221 |
| 155.95 | 131,000 | 84,000 | 84,000 | שכר ונלוות | 1713300110 |
| 350.00 | 28,000 | 8,000 | 28,000 | תוספות לשכר | 1713300120 |
| 100.00 | 14,000 | 14,000 | 12,000 | שעות נוספות | 1713300130 |
| 100.00 | 40,000 | 40,000 | 30,000 | החזר הוצאות | 1713300140 |
| 114.29 | 24,000 | 21,000 | 24,000 | הוצאות סוציאליות | 1713300181 |
| 110.00 | 22,000 | 20,000 | 22,000 | מיסים | 1713300182 |

הצעת תקציב 2018

(בשקלים)

3 חוות פני הישרב

טור הצעת תקציב 2018
 מחולק בטור
 עדכון תקציב 2017

פרק וסעיף
 תקציבי תאור

הצעת תקציב 2018 עדכון תקציב 2017 תקציב מאושר 2017

פעולה : 33100 פיקוח חוקי עור שונים

| | | | | | |
|--------|----------|----------|----------|---------------------------|-------------------------|
| 100.00 | -23,000 | -23,000 | -23,000 | הכנסות : | משרות מתוקצבות: 1.10 |
| 138.50 | 259,000 | 187,000 | 200,000 | הוצאות : | |
| 143.90 | -236,000 | -164,000 | -177,000 | סה"כ לפעולה : גרעון/עודף: | |

פעולה : 35200 וטרינרית

| | | | | |
|--------|---------|---------|---------|-------------------------------------|
| 100.00 | -55,000 | -55,000 | -55,000 | 1214300220 מלחמה בכלבת חיסון וירישי |
| 100.00 | -17,000 | -17,000 | -17,000 | 1214300221 שיחורר כלב מהסגר |
| 101.75 | 174,000 | 171,000 | 160,000 | 1714300110 שכ"ע וטרינרית |
| 100.00 | 16,000 | 16,000 | 16,000 | 1714300120 שכ"ע-תוספות לשכר |
| 104.55 | 23,000 | 22,000 | 13,000 | 1714300130 שכ"ע-שעות נוספות |
| 100.00 | 18,000 | 18,000 | 18,000 | 1714300140 שכ"ע-החזרי הוצאות |
| 104.76 | 22,000 | 21,000 | 19,000 | 1714300181 שכ"ע-ה.סוציאליות |
| 100.00 | 32,000 | 32,000 | 29,000 | 1714300182 שכ"ע-מיסים |
| 100.00 | 30,000 | 30,000 | 30,000 | 1714300720 ציוד וחמרים |
| 100.00 | 10,000 | 10,000 | 10,000 | 1714300930 ציוד יסודי |
| 100.00 | 3,000 | 3,000 | 3,000 | 1714300931 שבכים לכלבים |

| | | | | | |
|--------|----------|----------|----------|---------------------------|-------------------------|
| 100.00 | -72,000 | -72,000 | -72,000 | הכנסות : | משרות מתוקצבות: 0.50 |
| 101.55 | 328,000 | 323,000 | 298,000 | הוצאות : | |
| 101.99 | -256,000 | -251,000 | -226,000 | סה"כ לפעולה : גרעון/עודף: | |

| | | | | | |
|--------|------------|------------|------------|-------------------------|-------------------|
| 100.00 | -348,000 | -348,000 | -335,000 | הכנסות : | משרות לאגף: 22.20 |
| 102.93 | 7,617,000 | 7,400,000 | 7,515,000 | הוצאות : | |
| 103.08 | -7,269,000 | -7,052,000 | -7,180,000 | סה"כ אגפי : גרעון/עודף: | |

הצעת תקציב 2018

(בשקלים)

4 חינוך

טור הצעת תקציב 2018
מחולק בטור
עדכון תקציב 2017

פרק וסעיף
תקציבי תאור

הצעת תקציב 2018 עדכון תקציב 2017 תקציב מאושר 2017

פעולה : 41100 הנהלת מח' חינוך

| | | | | | |
|--------|----------|----------|----------|------------|----------------------------|
| 100.00 | -109,000 | -109,000 | -109,000 | 1313200220 | כטוח תלמידים - מ.ה.חינוך |
| 110.00 | -55,000 | -50,000 | -82,000 | 1317900920 | הכנסות מ.ה.חינוך |
| 101.79 | 341,000 | 335,000 | 375,000 | 1811000110 | שכר ונלוות - מח' חנוך |
| 100.00 | 15,000 | 15,000 | 22,000 | 1811000120 | שכ"ע-מח' חינוך תוספות לשכר |
| 100.00 | 8,000 | 8,000 | 1,000 | 1811000130 | שכ"ע-מח' חינוך ש. נוספות |
| 100.00 | 15,000 | 15,000 | 21,000 | 1811000140 | שכ"ע-מח' חינוך החורי הוצאו |
| 102.60 | 79,000 | 77,000 | 79,000 | 1811000181 | שכ"ע-מח' חינוך ה.סוציאליות |
| 101.75 | 58,000 | 57,000 | 65,000 | 1811000182 | שכ"ע-מח' חינוך מיסים |
| 100.00 | 111,000 | 111,000 | 111,000 | 1811000420 | שיפוצים במ. חינוך |
| 100.00 | 40,000 | 40,000 | 40,000 | 1811000530 | הוצ' רכב קאיה 8387588 |
| 100.00 | 30,000 | 30,000 | 30,000 | 1811000570 | מינהל החינוך -אוטומציה |
| 100.00 | 27,000 | 27,000 | 27,000 | 1811000720 | חומדים וספרים לכוורים |
| 100.00 | 150,000 | 150,000 | 150,000 | 1811000871 | יוזמות חינוכיות |
| 100.00 | 10,000 | 10,000 | 10,000 | 1811000872 | הקצבת תלמידים |
| 100.00 | 109,000 | 109,000 | 109,000 | 1817400750 | כטוח תלמידים |
| 240.00 | 60,000 | 25,000 | | 1817700110 | קב"ס |
| 400.00 | 4,000 | 1,000 | | 1817700120 | שכ"ע -תוספות |
| 200.00 | 2,000 | 1,000 | | 1817700130 | שכ"ע שעות נוספות |
| 240.00 | 12,000 | 5,000 | | 1817700140 | קב"ס-אח' רכב |
| 300.00 | 9,000 | 3,000 | | 1817700181 | קב"ס -תוס' סוציאליות |
| 300.00 | 9,000 | 3,000 | | 1817700182 | שכ"ע-מיסים |

| | | | | | |
|--------|-----------|-----------|-----------|---------------------------|-------------------------|
| 103.14 | -164,000 | -159,000 | -191,000 | הכנסות : | משרות מתקצבות : 2.50 |
| 106.56 | 1,089,000 | 1,022,000 | 1,040,000 | הוצאות : | |
| 107.18 | -925,000 | -863,000 | -849,000 | סה"כ לפעולה : גרעון/עודף: | |

פעולה : 41200 אבטחת מוסדות חינוך

| | | | | | |
|--------|----------|----------|----------|------------|---------------------|
| 90.41 | -330,000 | -365,000 | -300,000 | 1317100990 | הששת' באבטחה -משטרה |
| 100.00 | 395,000 | 395,000 | 375,000 | 1817100750 | אבטחת מוסדות חנוך |

הצעת תקציב 2018

(בשקלים)

4 חינוך

טור הצעת תקציב 2018
 מחולק בטור
 עדכון תקציב 2017

פרק וסעיף
 תקציבי תאור

הצעת תקציב 2018 עדכון תקציב 2017 תקציב מאושר 2017

פעולה : 41200 אבטחת מוסדות חינוך

| | | | | | |
|--------|----------|----------|----------|---------------------------|-----------------|
| 90.41 | -330,000 | -365,000 | -300,000 | הכנסות : | משרות מתוקצבות: |
| 100.00 | 395,000 | 395,000 | 375,000 | הוצאות : | |
| 216.67 | -65,000 | -30,000 | -75,000 | סה"כ לפעולה : גרעון/עודף: | |

פעולה : 42200 גני חובה וטרום חובה

| | | | | | |
|--------|------------|------------|------------|------------|----------------------------|
| 112.58 | -1,790,000 | -1,590,000 | -1,581,000 | 1312200920 | הש'הממשלה לגני חובה |
| 129.41 | -22,000 | -17,000 | | 1312300410 | גני ילדים טרום חובה שכל"מ |
| 102.63 | -1,950,000 | -1,900,000 | -1,749,000 | 1312300920 | הש' ממשלה לגני תת חובה |
| 102.18 | 1,875,000 | 1,835,000 | 1,835,000 | 1812200110 | שכר ונלוות - גני חובה |
| 101.82 | 168,000 | 165,000 | 182,000 | 1812200120 | שכ"ע-גני חובה תוספות לשכר |
| 102.00 | 51,000 | 50,000 | 54,000 | 1812200130 | שכ"ע שעות נוספות |
| 101.25 | 81,000 | 80,000 | 121,000 | 1812200140 | שכ"ע-גני חובה החורי הוצאור |
| 101.89 | 377,000 | 370,000 | 360,000 | 1812200181 | שכ"ע-גני חובה ה.סוציאליות |
| 102.13 | 240,000 | 235,000 | 252,000 | 1812200182 | שכ"ע-גני חובה מיסים |
| 100.00 | 150,000 | 150,000 | 150,000 | 1812200320 | פיצויים - גני חובה |
| 100.00 | 90,000 | 90,000 | 90,000 | 1812200431 | תשלומי חב' חשמל |
| 100.00 | 70,000 | 70,000 | 70,000 | 1812200720 | הקצבות לגננות |
| 100.00 | 30,000 | 30,000 | 53,000 | 1812200740 | ציוד כלים מכשירים |
| 100.00 | 46,000 | 46,000 | 46,000 | 1812200780 | גני ילדים חובה הוצאות |
| 100.00 | 1,850,000 | 1,850,000 | 1,750,000 | 1812200930 | רכישת ציוד יסודי |
| 100.00 | | | | 1812300980 | גני ילדים |

| | | | | | |
|--------|------------|------------|------------|---------------------------|-----------------|
| 107.27 | -3,762,000 | -3,507,000 | -3,330,000 | הכנסות : | משרות מתוקצבות: |
| 100.42 | 5,028,000 | 5,007,000 | 4,963,000 | הוצאות : | |
| 84.40 | -1,266,000 | -1,500,000 | -1,633,000 | סה"כ לפעולה : גרעון/עודף: | |

פעולה : 42300 טייעות טיפוליות צמודות

הצעת תקציב 2018

(בשקלים)

4 חינוך

טור הצעת תקציב 2018
 מחולק בטור
 עדכון תקציב 2017

פרק וסעיף
 תקציבי תאור

הצעת תקציב 2018 עדכון תקציב 2017 תקציב מאושר 2017

פעולה : 42300 סייעות טיפוליות צמודות

| | | | | |
|--------|----------|----------|----------|------------------------------------|
| 101.18 | -940,000 | -929,000 | -829,000 | 1312300921 השתת' ממשלה לסייעת |
| 105.13 | 901,000 | 857,000 | 820,000 | 1812300110 שכר ונלוות - סייעות |
| 106.19 | 103,000 | 97,000 | 90,000 | 1812300120 שכ"ע-סייעות תוספות |
| 115.15 | 38,000 | 33,000 | 25,000 | 1812300130 שכ"ע שעות נוספות-סייעות |
| 109.09 | 60,000 | 55,000 | 66,000 | 1812300140 שכ"ע-סייעות החורי הוצ |
| 105.23 | 181,000 | 172,000 | 170,000 | 1812300181 שכ"ע-סייעות ה.סוציאליות |
| 104.35 | 120,000 | 115,000 | 118,000 | 1812300182 שכ"ע-סייעות מיסים |
| | | 32,000 | | 1812300320 פיצויים |

| | | | | | |
|--------|-----------|-----------|-----------|---------------------------|--------------------------|
| 101.18 | -940,000 | -929,000 | -829,000 | הכנסות : | משרות מתוקצבות: 11.68 |
| 103.09 | 1,403,000 | 1,361,000 | 1,289,000 | הוצאות : | |
| 107.18 | -463,000 | -432,000 | -460,000 | סה"כ לפעולה : גרעון/עודף: | |

פעולה : 42400 גני יום לימודים ארוך

| | | | | |
|-------|---------|----------|----------|--------------------|
| 14.00 | -28,000 | -200,000 | -340,000 | 1312500420 יולא גן |
|-------|---------|----------|----------|--------------------|

| | | | | | |
|-------|---------|----------|----------|---------------------------|-----------------|
| 14.00 | -28,000 | -200,000 | -340,000 | הכנסות : | משרות מתוקצבות: |
| | | | | הוצאות : | |
| 14.00 | 28,000 | 200,000 | 340,000 | סה"כ לפעולה : גרעון/עודף: | |

פעולה : 42500 פעוטון ותינוקיה

| | | | | |
|--------|------------|------------|------------|--------------------|
| 98.50 | -1,970,000 | -2,000,000 | -2,105,000 | 1312400420 פעוטון |
| 100.00 | -1,400,000 | -1,400,000 | -1,165,000 | 1312410420 תינוקיה |

הצעת תקציב 2018

(בשקלים)

4 תינוך

טור הצעת תקציב 2018
מחולק בטור
עדכון תקציב 2017

פרק וסעיף
תקציבי תאור

הצעת תקציב 2018 עדכון תקציב 2017 תקציב מאושר 2017

פעולה : 42500 פעוטון ותינוקיה

| | | | | |
|--------|-----------|-----------|-----------|------------------------------|
| 102.43 | 1,140,000 | 1,113,000 | 1,113,000 | 1812400110 שכ"ע קובע |
| 102.00 | 102,000 | 100,000 | 94,000 | 1812400120 שכ"ע -תוספות |
| 102.63 | 39,000 | 38,000 | 36,000 | 1812400130 שכ"ע שעות נוספות |
| 103.33 | 62,000 | 60,000 | 80,000 | 1812400140 שכ"ע -החזר הוצאות |
| 101.24 | 245,000 | 242,000 | 248,000 | 1812400181 שכ"ע- סוציאליות |
| 100.00 | 160,000 | 160,000 | 160,000 | 1812400182 שכ"ע-מיסים |
| 100.00 | 436,000 | 436,000 | 436,000 | 1812400780 הוצאות כלליות |
| 111.11 | 1,000,000 | 900,000 | 900,000 | 1812410110 שכר ונלוות |
| 108.33 | 130,000 | 120,000 | 93,000 | 1812410120 שכ"ע תוספות |
| 122.50 | 49,000 | 40,000 | 45,000 | 1812410130 שכ"ע שעות נוספות |
| 112.00 | 56,000 | 50,000 | 56,000 | 1812410140 שכ"ע החזר הוצאות |
| 104.88 | 215,000 | 205,000 | 185,000 | 1812410181 שכ"ע סוציאליות |
| 107.69 | 140,000 | 130,000 | 136,000 | 1812410182 שכ"ע מיסים |
| 100.00 | 275,000 | 275,000 | 257,000 | 1812410320 פיצויים |
| | | | | 1812410780 הוצאות תינוקיה |

| | | | | | |
|--------|------------|------------|------------|---------------------------|---------------------------|
| 99.12 | -3,370,000 | -3,400,000 | -3,270,000 | הכנסות : | משורות מתוקצבות: 29.59 |
| 104.46 | 4,049,000 | 3,876,000 | 3,839,000 | הוצאות : | |
| 142.65 | -679,000 | -476,000 | -569,000 | סה"כ לפעולה : גרעון/צודף: | |

פעולה : 43100 כתי ספר יסודיים - עומרים

| | | | | |
|--------|----------|----------|----------|-------------------------------------|
| 80.49 | -730,000 | -907,000 | -827,000 | 1313200920 השת" הממשלה לבתי ספר |
| 100.00 | -15,000 | -15,000 | -15,000 | 1313200921 השתתפות ממשלה-כדמי שכפול |
| 93.26 | -166,000 | -178,000 | -174,000 | 1313200922 סיוע ניהול עצמי |
| 101.37 | 148,000 | 146,000 | 144,000 | 1813200110 שכ"ע כולל -תל"ן |
| 100.00 | 15,000 | 15,000 | 12,000 | 1813200120 כי"ס תוספות שאינן בשכד |
| 100.00 | 10,000 | 10,000 | 14,000 | 1813200140 שכ"ע -תל"ן |
| 103.13 | 33,000 | 32,000 | 30,000 | 1813200181 ת.סוציאליות |
| 100.00 | 22,000 | 22,000 | 21,000 | 1813200182 כי"ס מיסים |
| 100.00 | 10,000 | 10,000 | 45,000 | 1813200740 מחשבים שרות וכיטוח |
| 100.00 | 128,000 | 128,000 | 128,000 | 1813200760 שכר לימוד ילדי חוץ |

הצעת תקציב 2018

(בשקלים)

4 חינוך

טור הצעת תקציב 2018
 מחולק בטור
 עדכון תקציב 2017

פרק וסעיף
 תקציבי תאור

הצעת תקציב 2018 עדכון תקציב 2017 תקציב מאושר 2017

פעולה : 43100 בתי ספר יסודיים - עומרים

| | | | | |
|--------|---------|---------|---------|--------------------------------------|
| 100.00 | 10,000 | 10,000 | 57,000 | 1813200930 דכישת ציוד יסודי |
| 136.54 | 284,000 | 208,000 | 198,000 | 1813210110 שכר ונלוות - כיה"ס עומרים |
| 122.86 | 43,000 | 35,000 | 40,000 | 1813210120 שכ"ע-עומרים תוספות כשכר |
| 125.00 | 15,000 | 12,000 | 8,000 | 1813210130 שכ"ע-עומרים ש.נוספות |
| 142.86 | 40,000 | 28,000 | 25,000 | 1813210140 שכ"ע-עומרים החורי הוצאות |
| 148.65 | 55,000 | 37,000 | 35,000 | 1813210181 שכ"ע-עומרים ה.סוציאליות |
| 150.00 | 54,000 | 36,000 | 35,000 | 1813210182 שכ"ע-עומרים מיסים |
| | | | 5,000 | 1813210720 חומרים |
| 100.00 | 30,000 | 30,000 | 30,000 | 1813210740 כלים מכשירים וציוד |
| 100.00 | 375,000 | 375,000 | 375,000 | 1813210750 עב' קבלניות - נקיון |
| 98.57 | 481,000 | 488,000 | 500,000 | 1813210870 כיה"ס עומרים הקצבת מועצה |
| 100.00 | 30,000 | 30,000 | 30,000 | 1813210871 יוזמות חינוכיות |
| 100.00 | 50,000 | 50,000 | 50,000 | 1813210872 כה"ס -לימודי קיץ |

| | | | | | |
|--------|-----------|------------|------------|---------------------------|-------------------------|
| 82.82 | -911,000 | -1,100,000 | -1,016,000 | הכנסות : | משרות מתוקצבות: 5.50 |
| 107.70 | 1,833,000 | 1,702,000 | 1,782,000 | הוצאות : | |
| 153.16 | -922,000 | -602,000 | -766,000 | סה"כ לפעולה : גרעון/עודף: | |

פעולה : 44100 שרות הפסיכולוגי

| | | | | |
|--------|----------|----------|----------|--------------------------------------|
| 101.19 | -425,000 | -420,000 | -406,000 | 1317300920 שרות פסיכולוגי חינוכי השת |
| 100.00 | -10,000 | -10,000 | -10,000 | 1317300921 השתת הממשלה בהדרכה |
| 101.92 | 372,000 | 365,000 | 385,000 | 1817300110 שרות פסיכולוגי חינוכי השכ |
| 102.56 | 120,000 | 117,000 | 121,000 | 1817300120 שרות פסיכולוגי תוס שאינן |
| 100.00 | 10,000 | 10,000 | 10,000 | 1817300130 שעות נוספות - פסיכולוגיות |
| 100.00 | 65,000 | 65,000 | 82,000 | 1817300140 שעות פסיכולוגי שעות נוספו |
| 101.54 | 66,000 | 65,000 | 72,000 | 1817300181 שכ"ע-פסיכולוגים ה.סוציאלי |
| 101.35 | 75,000 | 74,000 | 76,000 | 1817300182 שכ"ע-פסיכולוגים מיסים |
| 100.00 | 6,000 | 6,000 | 6,000 | 1817300740 כלים מכשירים ציוד |
| 100.00 | 9,000 | 9,000 | 9,000 | 1817300750 עבודות קבלניות השתלמות |
| 100.00 | 1,000 | 1,000 | 1,000 | 1817300780 הוצאות אחרות |

הצעת תקציב 2018

(בשקלים)

4 חינוך

טור הצעת תקציב 2018
 מחולק בטור
 עדכון תקציב 2017

פרק וסעיף
 תקציבי תאור

הצעת תקציב 2018 עדכון תקציב 2017 תקציב מאושר 2017

פעולה : 44100 שרות הפסיכולוגי

| | | | | | |
|--------|----------|----------|----------|---------------------------|-------------------------|
| 101.16 | -435,000 | -430,000 | -416,000 | הכנסות : | משרות מתוקצבות: 2.88 |
| 101.69 | 724,000 | 712,000 | 762,000 | הוצאות : | |
| 102.48 | -289,000 | -282,000 | -346,000 | סה"כ לפעולה : גרעון/עודף: | |

פעולה : 45100 הסעות

| | | | | |
|--------|-----------|-----------|----------|--------------------------------------|
| 100.00 | -296,000 | -296,000 | -280,000 | 1314800420 השתת' הורים הסעות |
| 85.80 | -562,000 | -655,000 | -844,000 | 1317800920 השתת' ממשלה בהסעות תלמידי |
| 100.00 | 1,020,000 | 1,020,000 | 993,000 | 1817800751 הסעות ח.מיוחד -קבלניות |
| 100.00 | 275,000 | 275,000 | 270,000 | 1817800752 הסעות למקיף עומר-קבלניות |
| 100.00 | 85,000 | 85,000 | 115,000 | 1817800753 הסעות מחוננים - קבלניות |
| 100.00 | 225,000 | 225,000 | 115,000 | 1817800754 הסעות חינוך דתי-כ"ש+מיתר |
| 100.00 | 75,000 | 75,000 | 75,000 | 1817800755 הסעות לצומרים |

| | | | | | |
|--------|-----------|-----------|------------|---------------------------|-----------------|
| 90.22 | -858,000 | -951,000 | -1,124,000 | הכנסות : | משרות מתוקצבות: |
| 100.00 | 1,680,000 | 1,680,000 | 1,568,000 | הוצאות : | |
| 112.76 | -822,000 | -729,000 | -444,000 | סה"כ לפעולה : גרעון/עודף: | |

פעולה : 46100 ספרייה

| | | | | |
|--------|---------|---------|---------|-------------------------------------|
| 100.00 | -2,000 | -2,000 | -2,000 | 1323000421 מכונת צילום ספרייה |
| 100.00 | -81,000 | -81,000 | -81,000 | 1323000920 השת' הממשלה בספרייה |
| 110.00 | 275,000 | 250,000 | 232,000 | 1823000110 שכר ונלוות - ספרייה |
| 119.05 | 25,000 | 21,000 | 21,000 | 1823000120 שכ"ע-ספרייה תוספות לשכר |
| 114.29 | 8,000 | 7,000 | 7,000 | 1823000130 שכ"ע-ספרייה ש. נוספות |
| 109.38 | 35,000 | 32,000 | 28,000 | 1823000140 שכ"ע-ספרייה החורי הוצאות |

הצעת תקציב 2018

(בשקלים)

4 חינוך

טור הצעת תקציב 2018
 מחולק בטור
 עדכון תקציב 2017

פרק וסעיף
 תקציבי תאור

הצעת תקציב 2018 עדכון תקציב 2017 תקציב מאושר 2017

פעולה : 46100 ספרייה

| | | | | | |
|--------|--------|--------|--------|------------|---------------------------|
| 111.90 | 47,000 | 42,000 | 40,000 | 1823000181 | שכ"ע-ספרייה ה. סוציאליות |
| 114.29 | 40,000 | 35,000 | 35,000 | 1823000182 | שכ"ע-ספרייה מיסים |
| 100.00 | 35,000 | 35,000 | 35,000 | 1823000431 | חשמל-ספרייה |
| 100.00 | 4,000 | 4,000 | 4,000 | 1823000450 | ציוד רהוט והחוקתו |
| 100.00 | 4,000 | 4,000 | 4,000 | 1823000520 | ספריות עירוניות ספרים ועי |
| 100.00 | 1,000 | 1,000 | 1,000 | 1823000720 | חמרים (כריכת ספרים) |
| 100.00 | 25,000 | 25,000 | 25,000 | 1823000740 | ציוד כלים מכשירים |
| 100.00 | 10,000 | 10,000 | 10,000 | 1823000742 | ספריות עירוניות אח מחשוב |
| 100.00 | 4,000 | 4,000 | 4,000 | 1823000750 | מכונת צלום |
| 100.00 | 4,000 | 4,000 | 4,000 | 1823000780 | הוצאות אחרות |
| 100.00 | 80,000 | 80,000 | 80,000 | 1823000920 | רכישות מהשתת ממסלה |

| | | | | | |
|--------|----------|----------|----------|---------------------------|-------------------------|
| 100.00 | -83,000 | -83,000 | -83,000 | הכנסות : | משרות מתוקצבות: 3.05 |
| 107.76 | 597,000 | 554,000 | 530,000 | הוצאות : | |
| 109.13 | -514,000 | -471,000 | -447,000 | סה"כ לפעולה : גרעון/עודף: | |

פעולה : 48000 מקיף עומר - פדגוגי

| | | | | | |
|--------|-------------|-------------|-------------|------------|---------------------------|
| 100.00 | -30,000 | -30,000 | -30,000 | 1315700420 | השתת' הורים |
| 99.24 | -10,122,000 | -10,200,000 | -10,429,000 | 1315700920 | השתתפות המשרד |
| 126.22 | -1,136,000 | -900,000 | -711,000 | 1315700921 | השאלת מורים איחוד |
| 101.34 | 5,065,000 | 4,998,000 | 4,350,000 | 1815700110 | שכר ונלוות - ביה"ס תיכון |
| 101.67 | 366,000 | 360,000 | 293,000 | 1815700120 | שכ"ע כיהס תיכון -תוספות |
| 100.00 | 180,000 | 180,000 | 198,000 | 1815700140 | שכ"ע ביה"ס תיכון החזר הוצ |
| 101.78 | 1,198,000 | 1,177,000 | 1,010,000 | 1815700181 | שכ"ע ביה"ס תיכון ה.סוציאל |
| 101.73 | 763,000 | 750,000 | 665,000 | 1815700182 | שכ"ע ביה"ס תיכון מיסים |
| 91.74 | 2,000,000 | 2,180,000 | 2,085,000 | 1815700751 | שאלת מורים איחוד |
| 100.00 | 140,000 | 140,000 | 140,000 | 1815700760 | הפעלה כוללת של התיכון |
| 100.00 | 150,000 | 150,000 | 150,000 | 1815700930 | ציוד יסודי |

הצעת תקציב 2018

(בשקלים)

4 חינוך

טור הצעת תקציב 2018
 מחולק בטור
 עדכון תקציב 2017

פרק וסעיף
 תקציבי תאור

הצעת תקציב 2018 עדכון תקציב 2017 תקציב מאושר 2017

פעולה : 48000 מקיף עומר - פדגוגי

| | | | | | |
|--------|-------------|-------------|-------------|---------------------------|--------------------------|
| 101.42 | -11,288,000 | -11,130,000 | -11,170,000 | הכנסות : | משרות מתוקצבות: 30.10 |
| 99.27 | 9,862,000 | 9,935,000 | 8,891,000 | הוצאות : | |
| 119.33 | 1,426,000 | 1,195,000 | 2,279,000 | סה"כ לפעולה : גרעון/עודף: | |

פעולה : 48100 מקיף עומר - מנהלה

| | | | | |
|--------|-----------|-----------|-----------|---------------------------------------|
| 100.00 | 300,000 | 300,000 | 380,000 | 1815700431 חשמל |
| 100.00 | 100,000 | 100,000 | 100,000 | 1815700720 חומרים כ"ס תיכון |
| 100.00 | 715,000 | 715,000 | 715,000 | 1815700750 עב' קבלניות (נקיון) |
| 100.00 | 240,000 | 240,000 | 240,000 | 1815700870 הקצבה לפעילות שוטפת |
| 98.60 | 1,060,000 | 1,075,000 | 1,048,000 | 1815710110 שכר ונלוות-תיכון מנהלה |
| 97.45 | 153,000 | 157,000 | 159,000 | 1815710120 שכ"ע תוספות-תיכון מנהלה |
| 93.33 | 28,000 | 30,000 | 30,000 | 1815710130 שכ"ע ש.נוספות-תיכון מנהלה |
| 95.45 | 105,000 | 110,000 | 135,000 | 1815710140 שכ"ע החזר הוצ'-תיכון מנהלה |
| 97.27 | 214,000 | 220,000 | 212,000 | 1815710181 שכ"ע ה.סוצ'-תיכון מנהלה |
| 97.13 | 169,000 | 174,000 | 172,000 | 1815710182 שכ"ע מיסים-תיכון מנהלה |
| | | 100,000 | | 1815710320 פיצויים מנהלה-מקיף |

| | | | | | |
|-------|------------|------------|------------|---------------------------|--------------------------|
| 95.75 | 3,084,000 | 3,221,000 | 3,191,000 | הכנסות : | משרות מתוקצבות: 12.72 |
| | | | | הוצאות : | |
| 95.75 | -3,084,000 | -3,221,000 | -3,191,000 | סה"כ לפעולה : גרעון/עודף: | |

| | | | | | |
|--------|-------------|-------------|-------------|-------------------------|--------------------|
| 99.62 | -22,169,000 | -22,254,000 | -22,069,000 | הכנסות : | משרות לאגף: 121.47 |
| 100.95 | 29,744,000 | 29,465,000 | 28,230,000 | הוצאות : | |
| 105.05 | -7,575,000 | -7,211,000 | -6,161,000 | סה"כ אגפי : גרעון/עודף: | |

הצעת תקציב 2018

(בשקלים)

5 תרבות נוער וספורט

טור הצעת תקציב 2018
 מחולק בטור
 עדכון תקציב 2017

פרק וסעיף
 תקציבי תאור

הצעת תקציב 2018 עדכון תקציב 2017 תקציב מאושר 2017

פעולה : 57000 מדור נוער וספורט

| | | | | |
|--------|---------|---------|---------|------------------------------|
| 100.00 | -11,000 | -11,000 | -11,000 | 1328200424 נוער וספורט |
| 100.00 | -15,000 | -15,000 | | 1328200920 מנהל יחידת נוער |
| 100.00 | -90,000 | -90,000 | -56,000 | 1328200990 מצילה ומניעת סמים |

| | | | | |
|--------|---------|---------|---------|--------------------------------------|
| 101.68 | 242,000 | 238,000 | 238,000 | 1828000110 שכר ונלוות - נוער וספורט |
| 102.78 | 37,000 | 36,000 | 32,000 | 1828000120 שכ"ע-נוער וספורט תוספות |
| 106.25 | 17,000 | 16,000 | 30,000 | 1828000130 שכ"ע-נוער וספורט ש.נוספות |
| 100.00 | 50,000 | 50,000 | 56,000 | 1828000140 שכ"ע-נוער וספורט החזרי הו |
| 102.86 | 36,000 | 35,000 | 39,000 | 1828000181 שכ"ע-נוער וספורט ה.סוציאל |
| 102.27 | 45,000 | 44,000 | 43,000 | 1828000182 שכ"ע-נוער וספורט מיסים |
| 100.00 | 30,000 | 30,000 | 30,000 | 1828000740 ציוד כלים מכשירים |
| 100.00 | 20,000 | 20,000 | 20,000 | 1828000750 עבודות קבלניות |
| 100.00 | 30,000 | 30,000 | 30,000 | 1828000930 רכישת ציוד יסודי |
| 108.84 | 160,000 | 147,000 | 142,000 | 1828200110 משכורת |
| 103.33 | 31,000 | 30,000 | 29,000 | 1828200120 שכ"ע-תוספות |
| 100.00 | 12,000 | 12,000 | 12,000 | 1828200130 שעות נוספות |
| 102.78 | 37,000 | 36,000 | 36,000 | 1828200140 שכ"ע-החזר הוצאות |
| 102.27 | 45,000 | 44,000 | 36,000 | 1828200181 שכ"ע- ה.סוציאליות |
| 103.45 | 30,000 | 29,000 | 25,000 | 1828200182 שכ"ע-מיסים |
| 100.00 | 112,000 | 112,000 | 112,000 | 1828200750 פעולות לנוער-מצילה |

| | | | | | |
|--------|----------|----------|----------|---------------------------|-------------------------|
| 100.00 | -116,000 | -116,000 | -67,000 | הכנסות : | משרות מתוקצבות: 4.50 |
| 102.75 | 934,000 | 909,000 | 910,000 | הוצאות : | |
| 103.15 | -818,000 | -793,000 | -843,000 | סה"כ לפעולה : גרעון/עודף: | |

פעולה : 57100 מגרשי ספורט

| | | | | |
|--------|---------|---------|---------|--------------------------------|
| 100.00 | -50,000 | -50,000 | -50,000 | 1329200920 השתת' בפעולות ספורט |
| 100.00 | 80,000 | 80,000 | 80,000 | 1829200431 מאור כח חימום |
| 100.00 | 4,000 | 4,000 | 4,000 | 1829200720 ציוד חמרים |
| 100.00 | 180,000 | 180,000 | 160,000 | 1829200750 נקיון מ.פ.קהילתי |

הצעת תקציב 2018

(בשקלים)

5 תרבות נוער וספורט

טור הצעת תקציב 2018
 מחולק בטור
 עדכון תקציב 2017

פרק וסעיף
 תקציבי תאור

הצעת תקציב 2018 עדכון תקציב 2017 תקציב מאושר 2017

פעולה : 57100 מגרשי ספורט

| | | | | |
|--------|--------|--------|--------|---------------------------------|
| 100.00 | 4,000 | 4,000 | 4,000 | 1829200930 ציוד יסודי |
| 100.00 | 40,000 | 40,000 | 40,000 | 1829900780 מועדון בית ספרי-שחיה |

| | | | | | |
|--------|---------|---------|---------|----------|-----------------|
| 100.00 | -50,000 | -50,000 | -50,000 | הכנסות : | משרות מתוקצבות: |
| 100.00 | 308,000 | 308,000 | 288,000 | הוצאות : | |

| | | | | |
|--------|----------|----------|----------|---------------------------|
| 100.00 | -258,000 | -258,000 | -238,000 | סה"כ לפעולה : גרעון/עודף: |
|--------|----------|----------|----------|---------------------------|

פעולה : 57300 חוגים דפנה

| | | | | |
|--------|--------|--------|--------|------------------------------|
| 100.00 | 20,000 | 20,000 | 20,000 | 1828200431 מאור כח חימום |
| 100.00 | 1,000 | 1,000 | 1,000 | 1828200720 חומרים |
| 100.00 | 5,000 | 5,000 | 5,000 | 1828200721 חומרים |
| 100.00 | 1,000 | 1,000 | 1,000 | 1828200740 ציוד כלים מכשירים |

| | | | | | |
|--------|---------|---------|---------|----------|-----------------|
| 100.00 | 27,000 | 27,000 | 27,000 | הכנסות : | משרות מתוקצבות: |
| 100.00 | -27,000 | -27,000 | -27,000 | הוצאות : | |

סה"כ לפעולה : גרעון/עודף:

פעולה : 57600 בית המוסיקה

| | | | | |
|--------|--------|--------|--------|-------------------------------|
| 100.00 | 20,000 | 20,000 | 20,000 | 1822200431 חשמל - בית המוסיקה |
|--------|--------|--------|--------|-------------------------------|

הצעת תקציב 2018

(בשקלים)

5 תרבות נוער וספורט

טור הצעת תקציב 2018
 מחולק בטור
 עדכון תקציב 2017

פרק וסעיף
 תקציבי תאור

הצעת תקציב 2018 עדכון תקציב 2017 תקציב מאושר 2017

פעולה : 57600 בית המוסיקה

| | | | | | |
|--------|---------|---------|---------|---------------------------|-----------------|
| 100.00 | 20,000 | 20,000 | 20,000 | הכנסות : | משרות מתוקצבות: |
| 100.00 | -20,000 | -20,000 | -20,000 | הוצאות : | |
| | | | | סה"כ לפעולה : גרעון/עודף: | |

פעולה : 59200 אולמות תרבות

| | | | | |
|--------|----------|----------|----------|---------------------------|
| 100.00 | -108,000 | -108,000 | -108,000 | 1322210640 שכירויות חוגים |
|--------|----------|----------|----------|---------------------------|

| | | | | | |
|--------|----------|----------|----------|---------------------------|-----------------|
| 100.00 | -108,000 | -108,000 | -108,000 | הכנסות : | משרות מתוקצבות: |
| 100.00 | 108,000 | 108,000 | 108,000 | הוצאות : | |
| | | | | סה"כ לפעולה : גרעון/עודף: | |

פעולה : 59300 חגיגות

| | | | | |
|--------|---------|---------|---------|-------------------------------------|
| 100.00 | 1,000 | 1,000 | 1,000 | 1751000510 חגיגות יום העצמאות כיבוד |
| 100.00 | 20,000 | 20,000 | 20,000 | 1751000720 חמרים |
| 100.00 | 302,000 | 302,000 | 302,000 | 1751000750 עבודות קבלניות |
| 100.00 | 8,000 | 8,000 | 8,000 | 1751000780 הוצאות אחרות |

| | | | | | |
|--------|----------|----------|----------|---------------------------|-----------------|
| 100.00 | 331,000 | 331,000 | 331,000 | הכנסות : | משרות מתוקצבות: |
| 100.00 | -331,000 | -331,000 | -331,000 | הוצאות : | |
| | | | | סה"כ לפעולה : גרעון/עודף: | |

פעולה : 59400 טכסים

הצעת תקציב 2018

(בשקלים)

5 תרבות נוער וספורט

טור הצעת תקציב 2018
מחולק בטור
עדכון תקציב 2017פרק וסעיף
תקציבי

תאור

הצעת תקציב 2018

עדכון תקציב 2017

תקציב מאושר 2017

פעולה : 59400 טכסים

| | | | | |
|--------|--------|--------|--------|-----------------------------------|
| 100.00 | 4,000 | 4,000 | 4,000 | 1752000720 טכסים - ציוד וחמרים |
| 100.00 | 15,000 | 15,000 | 15,000 | 1752000750 עבודות קבלניות - טכסים |
| 100.00 | 9,000 | 9,000 | 9,000 | 1752000780 הוצאות אחרות - טכסים |

| | | | | | |
|--------|---------|---------|---------|----------|-----------------|
| 100.00 | 28,000 | 28,000 | 28,000 | הכנסות : | משרות מתוקצבות: |
| 100.00 | -28,000 | -28,000 | -28,000 | הוצאות : | |

סה"כ לפעולה : גרעון/עודף:

פעולה : 59600 פעולת תרבות

| | | | | |
|--------|---------|---------|---------|--------------------------------|
| 100.00 | -70,000 | -70,000 | -35,000 | 1322100424 הכנסות פעולות תרבות |
| 100.00 | -35,000 | -35,000 | | 1322100920 פעולות תרבות |

| | | | | |
|--------|---------|---------|---------|------------------------------------|
| 100.00 | 70,000 | 70,000 | 70,000 | 1822000431 חשמל |
| 108.21 | 290,000 | 268,000 | 300,000 | 1822100110 שכר ונלוות-תרבות |
| 127.27 | 28,000 | 22,000 | 35,000 | 1822100120 שכ"ע תרבות-תוספות לשכר |
| 115.38 | 30,000 | 26,000 | 33,000 | 1822100130 שכ"ע תרבות-ש.נוספות |
| 108.33 | 65,000 | 60,000 | 65,000 | 1822100140 שכ"ע תרבות-החזרי הוצאות |
| 109.09 | 60,000 | 55,000 | 51,000 | 1822100181 שכ"ע תרבות-ה.סוציאליות |
| 102.13 | 48,000 | 47,000 | 47,000 | 1822100182 שכ"ע-תרבות-מיסים |
| 100.00 | 35,000 | 35,000 | 35,000 | 1822100432 חשמל - מרכז דפנה |
| 100.00 | 20,000 | 20,000 | 6,000 | 1822100720 אחזקה וחמרים |
| 100.00 | 25,000 | 25,000 | 18,000 | 1822100724 פעולות תרבות חומרים |
| 100.00 | 130,000 | 130,000 | 100,000 | 1822100754 פעולות תרבות |
| 100.00 | 130,000 | 130,000 | 110,000 | 1822100780 הוצאות כלליות אחרות |

| | | | | | |
|--------|----------|----------|---------|----------|-----------------|
| 100.00 | -105,000 | -105,000 | -35,000 | הכנסות : | משרות מתוקצבות: |
| 104.84 | 931,000 | 888,000 | 870,000 | הוצאות : | |

3.42

סה"כ לפעולה : גרעון/עודף:

| | | | |
|--------|----------|----------|----------|
| 105.49 | -826,000 | -783,000 | -835,000 |
|--------|----------|----------|----------|

הצעת תקציב 2018

(בשקלים)

5 תרבות נועד וספורט

טור הצעת תקציב 2018
 מחולק בטור
 עדכון תקציב 2017

פרק וסעיף
 תקציבי תאור

| 2018 | הצעת תקציב 2018 | עדכון תקציב 2017 | תקציב מאושר 2017 | פעולה : 59800 |
|--------|-----------------|------------------|------------------|------------------------------------|
| 103.09 | 100,000 | 97,000 | 97,000 | 1844000110 סתיו הוהב שכ"ע קובע |
| 100.00 | 10,000 | 10,000 | 10,000 | 1844000120 סתיו בוהב תוספת לשכר |
| 109.09 | 24,000 | 22,000 | 14,000 | 1844000130 סתיו הוהב שעות נוספות |
| 100.00 | 27,000 | 27,000 | 30,000 | 1844000140 סתיו הוהב החורי הוצאות |
| 100.00 | 26,000 | 26,000 | 26,000 | 1844000181 סתיו הוהב הוצ סוציאליות |
| 105.00 | 21,000 | 20,000 | 16,000 | 1844000182 סתיו הוהב מיסים |
| 100.00 | 70,000 | 70,000 | 70,000 | 1844000810 הקצבה-רווחה |
| 162.50 | 26,000 | 16,000 | 16,000 | 1844000820 סתיו הוהב |
| 100.00 | 50,000 | 50,000 | 50,000 | 1844000870 מועדון "בית דפנה" |

משרות מתקצבות: 1.00
 הכנסות :
 הוצאות :

| | | | |
|--------|----------|----------|----------|
| 104.73 | 354,000 | 338,000 | 329,000 |
| 104.73 | -354,000 | -338,000 | -329,000 |

סה"כ לפעולה : גרעון/עודף:

| | | | |
|--------|------------|------------|------------|
| 100.00 | -379,000 | -379,000 | -260,000 |
| 102.95 | 2,933,000 | 2,849,000 | 2,803,000 |
| 103.40 | -2,554,000 | -2,470,000 | -2,543,000 |

משרות לאגף: 8.92
 הכנסות :
 הוצאות :

סה"כ אגפי : גרעון/עודף:

הצעת תקציב 2018

(בשקלים)

6 כריאות רווחה ודת

טור הצעת תקציב 2018
מחולק בטור
עדכון תקציב 2017פרק וסעיף
תקציבי תאור

| הצעת תקציב 2018 | עדכון תקציב 2017 | תקציב מאושר 2017 | פעולה : 61100 רווחה הנהלה וארגון |
|-----------------|------------------|------------------|--------------------------------------|
| 101.79 | -285,000 | -280,000 | 1341000930 שכר עובדי ליסכות |
| 100.00 | -23,000 | -23,000 | 1342200420 משפחות כמצוקה בקהילה |
| 100.00 | -9,000 | -9,000 | 1342200930 צרכים מיוחדים למשפחה |
| 100.00 | -12,000 | -12,000 | 1342400930 מרכז טיפול באלימות |
| 100.00 | -60,000 | -60,000 | 1343500930 טפול קהילתי לילד |
| 100.00 | -1,000 | -1,000 | 1344300930 נופשון לוקן |
| 102.78 | -185,000 | -180,000 | 1344400930 צרכים מיוחדים לוקן |
| 100.00 | -45,000 | -45,000 | 1345100420 סדור מפגרים הכנס מהורים |
| 100.99 | -1,530,000 | -1,515,000 | 1345100930 השתת' ממשה למפגרים |
| 100.00 | -4,000 | -4,000 | 1345200420 מפגרים במעון טיפולי |
| 100.00 | -150,000 | -150,000 | 1345200930 מפגרים במעון אמוני |
| 100.00 | -30,000 | -30,000 | 1345300930 שרותים תומכים למפגר |
| 100.00 | -11,000 | -11,000 | 1346300930 דמי לוי לעיורים |
| 100.00 | -150,000 | -150,000 | 1346400930 מפעלי תעסוקה ומועדון |
| 100.00 | -26,000 | -26,000 | 1346500930 אחזקת נכים בפנימיות. |
| 100.00 | -5,000 | -5,000 | 1346600930 תעסוקה מוגנת למוגבל |
| 100.00 | -137,000 | -137,000 | 1346700420 נופשונים להכרזה |
| 100.00 | -8,000 | -8,000 | 1346700930 שירותי שיקום |
| 100.00 | -2,000 | -2,000 | 1346800930 מפעל קרן שיקום |
| 100.00 | -5,000 | -5,000 | 1347300930 טיפול באלכוהליסטים |
| 100.00 | -5,000 | -5,000 | 1349000930 משפחות עולים במצוקה |
| 109.66 | 227,000 | 207,000 | 1841000110 מינהל הרווחה השכר הקובע |
| 113.51 | 42,000 | 37,000 | 1841000120 מינהל הרווחה תוספות שאינן |
| 102.70 | 38,000 | 37,000 | 1841000130 מינהל הרווחה שעות נוספות |
| 107.55 | 57,000 | 53,000 | 1841000140 מינהל הרווחה החזר הוצאות |
| 116.67 | 63,000 | 54,000 | 1841000181 מינהל רווחה ה.סוציאליות |
| 104.17 | 50,000 | 48,000 | 1841000182 מינהל רווחה מיסים |
| 100.00 | 14,000 | 14,000 | 1842200840 צרכים מיוחדים למשפחה |
| 100.00 | 20,000 | 20,000 | 1842400840 מרכזי טיפול באלימות |
| 100.00 | 163,000 | 163,000 | 1843500840 פצ קהילתית לילד |
| 100.00 | 240,000 | 240,000 | 1844400840 טיפול בוקן בקהילה |
| 100.00 | 2,040,000 | 2,040,000 | 1845100840 סידור מפגרים במוסדות השתת |
| 100.00 | 200,000 | 200,000 | 1845200840 מפגנים במעון אמוני |
| 100.00 | 6,000 | 6,000 | 1845300840 שרותים תומכים למפגר |
| 100.00 | 15,000 | 15,000 | 1846300840 דמי לוי לעיורים |
| 100.00 | 200,000 | 200,000 | 1846500840 אחזקת נכים בפנימיות |
| 100.00 | 35,000 | 35,000 | 1846600840 תעסוקה מוגנת למוגבל |

הצעת תקציב 2018

(בשקלים)

6 כריאות רווחה ודת

טור הצעת תקציב 2018
מחולק בטור
עדכון תקציב 2017

פרק וסעיף
תקציבי תאור

הצעת תקציב 2018 עדכון תקציב 2017 תקציב מאושר 2017

פעולה : 61100 רווחה הנהלה וארגון

| | | | | | |
|--------|---------|---------|---------|------------|-------------------------|
| 100.00 | 183,000 | 183,000 | 183,000 | 1846700840 | שירותי שיקום |
| 100.00 | 2,000 | 2,000 | 18,000 | 1846800840 | מרכזי איבחון ושיקום |
| 100.00 | 3,000 | 3,000 | 3,000 | 1847300840 | טיפול באלכוהוליסטים |
| 100.00 | 4,000 | 4,000 | 4,000 | 1849000840 | אבחון ושיקום נכים עולים |

| | | | | | |
|--------|------------|------------|------------|---------------------------|-------------------------|
| 100.94 | -2,678,000 | -2,653,000 | -2,448,000 | הכנסות : | משרות מתוקצבות: 2.00 |
| 101.15 | 3,602,000 | 3,561,000 | 3,248,000 | הוצאות : | |
| 101.76 | -924,000 | -908,000 | -800,000 | סה"כ לפעולה : גרעון/עודף: | |

פעולה : 62100 שרותי דת

| | | | | | |
|--------|----------|----------|----------|------------|------------------------|
| 100.00 | -160,000 | -160,000 | -220,000 | 1248000730 | ביטוח לאומי-כית העלמין |
| 105.06 | -187,000 | -178,000 | -52,000 | 1327000920 | השתתפות ממשלה תורנית |
| 100.00 | -4,000 | -4,000 | -4,000 | 1356000420 | תקבולים ועד דתי |
| 100.00 | -396,000 | -396,000 | -375,000 | 1356000990 | משרד הדתות למש.בקודש |
| 101.92 | 53,000 | 52,000 | 44,000 | 1748000110 | בית העלמין |
| 100.00 | 3,000 | 3,000 | 3,000 | 1748000120 | תוספות לשכר |
| 100.00 | 10,000 | 10,000 | 20,000 | 1748000140 | החזר הוצאות |
| 100.00 | 11,000 | 11,000 | 9,000 | 1748000181 | ניכויים סוציאליים |
| 100.00 | 10,000 | 10,000 | 9,000 | 1748000182 | מיסים |
| 100.00 | 65,000 | 65,000 | 65,000 | 1748000750 | הוצאות בית העלמין |
| 142.86 | 50,000 | 35,000 | 50,000 | 1821800820 | השת' ותמיכה-כתי כנסת |
| | | 15,000 | | 1821900820 | השת' ותמיכה-מגן אברהם |
| 100.00 | 192,000 | 192,000 | 52,000 | 1827000870 | תרכות תורנית |
| 113.68 | 216,000 | 190,000 | 182,000 | 1856000110 | משכורת |
| 121.43 | 17,000 | 14,000 | 16,000 | 1856000120 | תוספות לשכר |
| 102.63 | 39,000 | 38,000 | 38,000 | 1856000140 | החזר הוצאות |
| 100.00 | 20,000 | 20,000 | 20,000 | 1856000181 | תנאים סוציאליים |
| 109.52 | 46,000 | 42,000 | 42,000 | 1856000182 | עלויות שכר |
| 111.11 | 100,000 | 90,000 | 106,000 | 1856000310 | פנסיונרים מ.בקודש |
| 100.00 | 80,000 | 80,000 | 80,000 | 1856000780 | הוצאות שירותי דת |

הצעת תקציב 2018

(בשקלים)

6 כריאות רווחה ודת

טור הצעת תקציב 2018
מהולק בטור

פרק וסעיף

תקציבי תאור

עזרון תקציב 2017

הצעת תקציב 2018

עזרון תקציב 2017

תקציב מאושר 2017

פעולה : 62100 שרותי דת

| טור | הצעת תקציב 2018 | עזרון תקציב 2017 | תקציב מאושר 2017 | פרק וסעיף | תקציבי תאור |
|--------|-----------------|------------------|------------------|---------------------------|------------------------|
| 101.22 | -747,000 | -738,000 | -651,000 | הכנסות : | משרות מתקצבות: 3.25 |
| 105.19 | 912,000 | 867,000 | 736,000 | הוצאות : | |
| 127.91 | -165,000 | -129,000 | -85,000 | סה"כ לפעולה : גרעון/עודף: | |

פעולה : 62200 תמיכה והקצבות

| | | | | |
|--------|---------|---------|---------|-----------------------------|
| 100.00 | 300,000 | 300,000 | 300,000 | 1828900821 הקצבה - נוער |
| | | 360,000 | | 1829900810 הקצבה-הפועל עומר |
| | 260,000 | | 260,000 | 1829900811 הקצבה- ספורט |

| | | | | | |
|-------|----------|----------|----------|---------------------------|----------------|
| 84.85 | 560,000 | 660,000 | 560,000 | הכנסות : | משרות מתקצבות: |
| 84.85 | -560,000 | -660,000 | -560,000 | הוצאות : | |
| | | | | סה"כ לפעולה : גרעון/עודף: | |

| | | | | | |
|--------|------------|------------|------------|-------------------------|------------------|
| 101.00 | -3,425,000 | -3,391,000 | -3,099,000 | הכנסות : | משרות לאגף: 5.25 |
| 99.72 | 5,074,000 | 5,088,000 | 4,544,000 | הוצאות : | |
| 97.17 | -1,649,000 | -1,697,000 | -1,445,000 | סה"כ אגפי : גרעון/עודף: | |

הצעת תקציב 2018

(בשקלים)

7 הנדסה ובניין עיר

טור הצעת תקציב 2018

מחולק בטור

עדכון תקציב 2017

הצעת תקציב 2018

עדכון תקציב 2017

תקציב מאושר 2017

פרק וסעיף
תקציבי תאור

פעולה : 71100 מהנדס המועצה

| | | | | |
|--------|---------|---------|---------|--------------------------------------|
| 101.97 | 362,000 | 355,000 | 324,000 | 1731000110 שכר ונלוות - מח' הנדסה |
| 100.00 | 16,000 | 16,000 | 12,000 | 1731000120 שכ"ע-תכנון עיר תוספות לשכ |
| 100.00 | 1,000 | 1,000 | 1,000 | 1731000130 שכ"ע-תכנון עיר ש.נוספות |
| 100.00 | 5,000 | 5,000 | 5,000 | 1731000140 שכ"ע-תכנון עיר החורי הוצא |
| 101.33 | 76,000 | 75,000 | 66,000 | 1731000181 שכ"ע-תכנון עיר ה.סוציאליו |
| 101.82 | 56,000 | 55,000 | 47,000 | 1731000182 שכ"ע-תכנון עיר מיסים |
| 100.00 | 30,000 | 30,000 | 30,000 | 1731000530 אחזקת מכוניות וביטוח |
| 100.00 | 7,000 | 7,000 | 7,000 | 1731000720 חומרים |
| 100.00 | 3,000 | 3,000 | 3,000 | 1731000740 ציוד כלים מכשירים |
| 100.00 | 4,000 | 4,000 | 4,000 | 1731000780 הוצאות אחרות |

הכנסות :

משרות מתוקצבות:

101.63

560,000

551,000

499,000

הוצאות :

3.14

101.63

-560,000

-551,000

-499,000

סה"כ לפעולה : גרעון/עודף:

פעולה : 72100 תכנון הישוב

| | | | | |
|--------|----------|----------|----------|-------------------------------|
| 100.00 | -600,000 | -600,000 | -600,000 | 1232000290 היטל השבחה מתושבים |
| 100.00 | 2,000 | 2,000 | 2,000 | 1732000750 עבודות קבלניות |
| 100.00 | 145,000 | 145,000 | 145,000 | 1733200750 עב' קבלניות(שמאות) |

הכנסות :

משרות מתוקצבות:

100.00

-600,000

-600,000

-600,000

הוצאות :

100.00

147,000

147,000

147,000

100.00

453,000

453,000

453,000

סה"כ לפעולה : גרעון/עודף:

פעולה : 73100 ועדת בניין עיר -פיקוח בניה

הצעת תקציב 2018

(בשקלים)

7 הנדסה ובניין עיר

טור הצעת תקציב 2018
מחולק בטור
עדכון תקציב 2017פרק וסעיף
תקציבי

תאור

הצעת תקציב 2018

עדכון תקציב 2017

תקציב מאושר 2017

פעולה : 73100 ועדת בניין עיר - פיקוח בניה

| | | | | | |
|--------|----------|----------|----------|----------------------------|------------|
| 100.00 | -495,000 | -495,000 | -495,000 | אגרת רישיונות בניה אגרת בג | 1233100220 |
| 101.71 | 297,000 | 292,000 | 238,000 | שכר ונלוות | 1733200110 |
| 100.00 | 14,000 | 14,000 | 5,000 | שכ"ע-הנדסה תוספות לשכר | 1733200120 |
| 100.00 | 3,000 | 3,000 | 1,000 | שכ"ע-הנדסה ש. נוספות | 1733200130 |
| 100.00 | 87,000 | 87,000 | 79,000 | שכ"ע- הנדסה התורי הוצאות | 1733200140 |
| 100.00 | 59,000 | 59,000 | 42,000 | שכ"ע- הנדסה ה.סוציאליות | 1733200181 |
| 100.00 | 55,000 | 55,000 | 43,000 | שכ"ע- הנדסה מיסים | 1733200182 |
| 100.00 | 20,000 | 20,000 | 20,000 | הוצ' רכבי 4822619 סווקי | 1733200530 |
| 100.00 | 70,000 | 70,000 | 70,000 | פיקוח על הב הוצ מיכון | 1733200570 |

| | | | | | |
|--------|----------|----------|----------|---------------------------|----------------|
| 100.00 | -495,000 | -495,000 | -495,000 | הכנסות : | משרות מתקצבות: |
| 100.83 | 605,000 | 600,000 | 498,000 | הוצאות : | 3.00 |
| 104.76 | -110,000 | -105,000 | -3,000 | סה"כ לפעולה : גרעון/עודף: | |

פעולה : 73200 אחראי בטיחות ישובי

| | | | | | |
|--------|--------|--------|--------|----------------|------------|
| 100.00 | 99,000 | 99,000 | 99,000 | קבלניות בטיחות | 1725000750 |
|--------|--------|--------|--------|----------------|------------|

| | | | | | |
|--------|---------|---------|---------|---------------------------|----------------|
| 100.00 | 99,000 | 99,000 | 99,000 | הכנסות : | משרות מתקצבות: |
| 100.00 | -99,000 | -99,000 | -99,000 | הוצאות : | |
| 100.00 | -99,000 | -99,000 | -99,000 | סה"כ לפעולה : גרעון/עודף: | |

| | | | | | |
|--------|------------|------------|------------|-------------------------|------------------|
| 100.00 | -1,095,000 | -1,095,000 | -1,095,000 | הכנסות : | משרות לאגף: 6.14 |
| 101.00 | 1,411,000 | 1,397,000 | 1,243,000 | הוצאות : | |
| 104.64 | -316,000 | -302,000 | -148,000 | סה"כ אגפי : גרעון/עודף: | |

הצעת תקציב 2018

(בשקלים)

8 ועדות שונות

טור הצעת תקציב 2018
מחולק בטור
עדכון תקציב 2017

הצעת תקציב 2018

עדכון תקציב 2017

תקציב מאושר 2017

פרק וסעיף
תקציבי תאור

פעולה : 80100 ועדה חקלאית

100.00

-36,000

-36,000

-36,000

1111300100 ארנונה חקלאית

100.00

18,000

18,000

18,000

1791000780 מינהל שרותים חקלא הוצ אחר

100.00

-36,000

-36,000

-36,000

הכנסות :

משרות מתקצבות:

100.00

18,000

18,000

18,000

הוצאות :

100.00

18,000

18,000

18,000

סה"כ לפעולה : גרעון/עודף:

הצעת תקציב 2018

(בשקלים)

9 מנהל כספי

טור הצעת תקציב 2018

מחולק בטור

עדכון תקציב 2017

הצעת תקציב 2018

עדכון תקציב 2017

תקציב מאושר 2017

תקציבי תאור

פרק וסעיף

תקציבי

פעולה : 91100 גזברות המועצה

| | | | | |
|--------|---------|---------|---------|--------------------------------------|
| 102.06 | 495,000 | 485,000 | 485,000 | 1621000110 שכר ונלוות - גזברות |
| 108.33 | 39,000 | 36,000 | 45,000 | 1621000120 שכ"ע-גזברות-תוספות לשכר |
| 100.00 | 1,000 | 1,000 | 3,000 | 1621000130 שכ"ע-גזברות-ש.נוספות |
| 100.00 | 40,000 | 40,000 | 64,000 | 1621000140 שכ"ע גזברות - החזרי הוצאו |
| 101.54 | 66,000 | 65,000 | 78,000 | 1621000181 שכ"ע-גזברות ה.סוציאליות |
| 106.25 | 85,000 | 80,000 | 93,000 | 1621000182 שכ"ע-גזברות מיסים |
| 100.00 | 60,000 | 60,000 | 60,000 | 1621000538 הוצ' רכב פג'ו 805 -43430 |
| 100.00 | 2,000 | 2,000 | 2,000 | 1621000560 הגזברות הוצאות משרדיות |
| 100.00 | 1,000 | 1,000 | 1,000 | 1621000980 הגזברות הוצאות אחרות |

| | | | | |
|--------|----------|----------|----------|--|
| 102.47 | 789,000 | 770,000 | 831,000 | משרות מתקצבות: : הכנסות : הוצאות : 3.00 |
| 102.47 | -789,000 | -770,000 | -831,000 | סה"כ לפעולה : גרעון/עודף: |

פעולה : 92200 הנהלת חשבונות

| | | | | |
|--------|---------|---------|---------|---------------------------------|
| 100.00 | 280,000 | 280,000 | 280,000 | 1621300570 מיחשוב הנהלת חשבונות |
| 100.00 | 863,000 | 863,000 | 863,000 | 1621300750 עבודות קבלניות |

| | | | | |
|--------|------------|------------|------------|--|
| 100.00 | 1,143,000 | 1,143,000 | 1,143,000 | משרות מתקצבות: : הכנסות : הוצאות : |
| 100.00 | -1,143,000 | -1,143,000 | -1,143,000 | סה"כ לפעולה : גרעון/עודף: |

פעולה : 92300 מחלקת הגביה

| | | | | |
|--------|---------|---------|---------|-----------------------------------|
| 153.97 | 194,000 | 126,000 | 172,000 | 1623000110 שכר ונלוות - גביה |
| 560.00 | 28,000 | 5,000 | 35,000 | 1623000120 שכ"ע-גביה תוספות לשכר |
| 120.00 | 6,000 | 5,000 | 3,000 | 1623000130 שכ"ע גביה שעות נוספות |
| 157.50 | 63,000 | 40,000 | 40,000 | 1623000140 שכ"ע גביה החזרי הוצאות |

הצעת תקציב 2018

(בשקלים)

9 מנהל כספי

טור הצעת תקציב 2018

מחולק בטור

עזרון תקציב 2017

הצעת תקציב 2018

עזרון תקציב 2017

תקציב מאושר 2017

פרק וסעיף
תקציבי תאור

פעולה : 92300 מחלקת הגביה

| | | | | |
|--------|---------|---------|---------|----------------------------------|
| 158.33 | 38,000 | 24,000 | 25,000 | 1623000181 שכ"ע-גביה ה.סוציאליות |
| 172.00 | 43,000 | 25,000 | 37,000 | 1623000182 שכ"ע- גביה מיסים |
| 100.00 | 115,000 | 115,000 | 115,000 | 1623000570 תפעול מחשוב ותלושים |

| | | | | | |
|--------|---------|---------|---------|----------------------|-------------------------|
| 143.24 | 487,000 | 340,000 | 427,000 | הכנסות : הוצאות : | משרות מתוקצבות: 2.07 |
|--------|---------|---------|---------|----------------------|-------------------------|

| | | | | |
|--------|----------|----------|----------|---------------------------|
| 143.24 | -487,000 | -340,000 | -427,000 | סה"כ לפעולה : גרעון/עודף: |
|--------|----------|----------|----------|---------------------------|

| | | | | | |
|--------|-----------|-----------|-----------|----------------------|-----------------|
| 107.37 | 2,419,000 | 2,253,000 | 2,401,000 | הכנסות : הוצאות : | משרות לאגף:5.07 |
|--------|-----------|-----------|-----------|----------------------|-----------------|

| | | | | |
|--------|------------|------------|------------|-------------------------|
| 107.37 | -2,419,000 | -2,253,000 | -2,401,000 | סה"כ אגפי : גרעון/עודף: |
|--------|------------|------------|------------|-------------------------|

| | | | | | |
|--------|-------------|-------------|-------------|----------|-------------------|
| 101.47 | -81,096,000 | -79,918,000 | -77,825,000 | הכנסות : | משרות כללי:214.99 |
| 101.47 | 81,096,000 | 79,918,000 | 77,825,000 | הוצאות : | |

| | | | | |
|--|--|--|--|--------------------------|
| | | | | סה"כ לרשות : גרעון/עודף: |
|--|--|--|--|--------------------------|

נספח-תקן כח אדם 2018

o

| מזכה מעבר לתקן | סה"כ מצבה | סה"כ תקן | תקן יעודי | תקן עירוני | מחלקה | אגף |
|-------------------------------|---------------|---------------|--------------|---------------|------------------------------------|-------|
| 001 מנהל כללי | | | | | | |
| 0.00 | 1.00 | 1.00 | | 1.00 | לשכת ראש המועצה 111001 | 6111 |
| 0.00 | 19.47 | 19.47 | | 19.47 | פנסיונרים 991001 | 991 |
| 0.00 | 20.47 | 20.47 | 0.00 | 20.47 | סה"כ 001 מנהל כללי | |
| 002 מזכיר - אחזקה וכו' | | | | | | |
| | 0.25 | 0.25 | | 0.25 | מבקר הרשות 141001 | 612 |
| 0.00 | 3.00 | 3.00 | | 3.00 | מזכירות 210002 | 613 |
| 0.00 | 1.00 | 1.00 | 0.50 | 0.50 | בטחון 251002 | 722 |
| 0.00 | 13.69 | 13.69 | | 13.69 | אחזקה כללית 261002 | 741 |
| 0.00 | 23.00 | 23.00 | | 23.00 | גנון 262002 | 746 |
| 0.00 | 1.00 | 1.00 | | 1.00 | מיים 263002 | 913 |
| 0.00 | 1.00 | 1.00 | | 1.00 | ביוב 264002 | 972 |
| 0.00 | 1.00 | 1.00 | | 1.00 | כבישים ומדרכות 265002 | 742 |
| 0.00 | 1.00 | 1.00 | | 1.00 | חשמל 267002 | 743 |
| 0.00 | 44.94 | 44.94 | 0.50 | 44.44 | סה"כ 002 מזכיר - אחזקה וכו' | |
| 003 חזות פני הישוב | | | | | | |
| 0.00 | 2.60 | 2.60 | | 2.60 | תברואה וניקיון 312003 | 715 |
| 0.00 | 18.00 | 18.00 | | 18.00 | ניקוי רחובות 322002 | 7122 |
| 0.00 | 1.10 | 1.10 | | 1.10 | פיקוח על עסקים ומוסדות 331002 | 7133 |
| 0.00 | 0.50 | 0.50 | | 0.50 | וטרינרית 352003 | 7143 |
| 0.00 | 22.20 | 22.20 | 0.00 | 22.20 | סה"כ 003 חזות פני הישוב | |
| 004 המחלקה לחינוך | | | | | | |
| 0.00 | 2.00 | 2.00 | | 2.00 | הנהלה 411004 | 811 |
| 0.00 | 23.45 | 23.45 | 3.69 | 19.76 | גני ילדים 422004 | 8122 |
| 0.00 | 11.68 | 11.68 | 7.59 | 4.09 | סיעות מיוחדות 423004 | 8123 |
| 0.00 | 15.29 | 15.29 | | 15.29 | פעוטון 425004 | 8124 |
| 0.00 | 14.30 | 14.30 | | 14.30 | תינוקיה 425004 | 81241 |
| 0.00 | 2.00 | 2.00 | | 2.00 | מורים בי"ס יסודי 431004 | 8132 |
| 0.00 | 3.50 | 3.50 | 2.16 | 1.34 | בי"ס יסודי-מזכירים ושרתים 431004 | 81321 |
| 0.00 | 2.88 | 2.88 | 1.89 | 0.99 | שרות פסיכולוגי 441004 | 8173 |
| 0.00 | 0.50 | 0.50 | | 0.50 | קצין בטחון סדיר 411004 | 8177 |
| 0.00 | 3.05 | 3.05 | | 3.05 | ספריה 461004 | 823 |
| 0.00 | 30.10 | 30.10 | 30.10 | | מקיף - הוראה 480004 | 8157 |
| 0.00 | 12.72 | 12.72 | 11.00 | 1.72 | מקיף - מנהלה 481004 | 81571 |
| 0.00 | 121.47 | 121.47 | 56.43 | 65.04 | סה"כ 004 המחלקה לחינוך | |
| 005 תרבות נוער וספורט | | | | | | |
| 0.00 | 2.50 | 2.50 | | 2.50 | הנהלה 570005 | 828 |
| 0.00 | 3.42 | 3.42 | | 3.42 | פעולות תרבות 596005 | 8221 |
| 0.00 | 2.00 | 2.00 | | 2.00 | מדריך נוער ומצילה 570005 | 8282 |
| 0.00 | 1.00 | 1.00 | | 1.00 | מועדון סתיו הזהב 598005 | 844 |
| 0.00 | 8.92 | 8.92 | | 8.92 | סה"כ 005 תרבות וספורט | |
| 006 בריאות ורווחה | | | | | | |
| 0.00 | 2.00 | 2.00 | 2.00 | | לשכת הרווחה 611001 | 841 |
| 0.00 | 2.00 | 2.00 | 2.00 | 0.00 | סה"כ 006 בריאות ורווחה | |
| 007 שרותי דת | | | | | | |
| 0.00 | 0.30 | 0.30 | | 0.30 | שירותי קבורה 621006 | 748 |
| 0.00 | 2.95 | 2.95 | 2.95 | | הנהלה 621006 | 856 |
| 0.00 | 3.25 | 3.25 | 2.95 | 0.30 | סה"כ 007 שרותי דת | |
| 008 הנדסה | | | | | | |
| 0.00 | 3.14 | 3.14 | | 3.14 | הנהלה 711007 | 731 |
| 0.00 | 3.00 | 3.00 | | 3.00 | ועדת בנין עיר 731007 | 7332 |
| 0.00 | 6.14 | 6.14 | | 6.14 | סה"כ 008 הנדסה | |
| 009 גזברות | | | | | | |
| 0.00 | 3.00 | 3.00 | | 3.00 | הנהלה 911009 | 621 |
| 0.00 | 2.07 | 2.07 | | 2.07 | גביה 923009 | 623 |
| 0.00 | 5.07 | 5.07 | | 5.07 | סה"כ 009 גזברות | |
| 0.00 | 234.46 | 234.46 | 61.88 | 172.58 | סה"כ | |